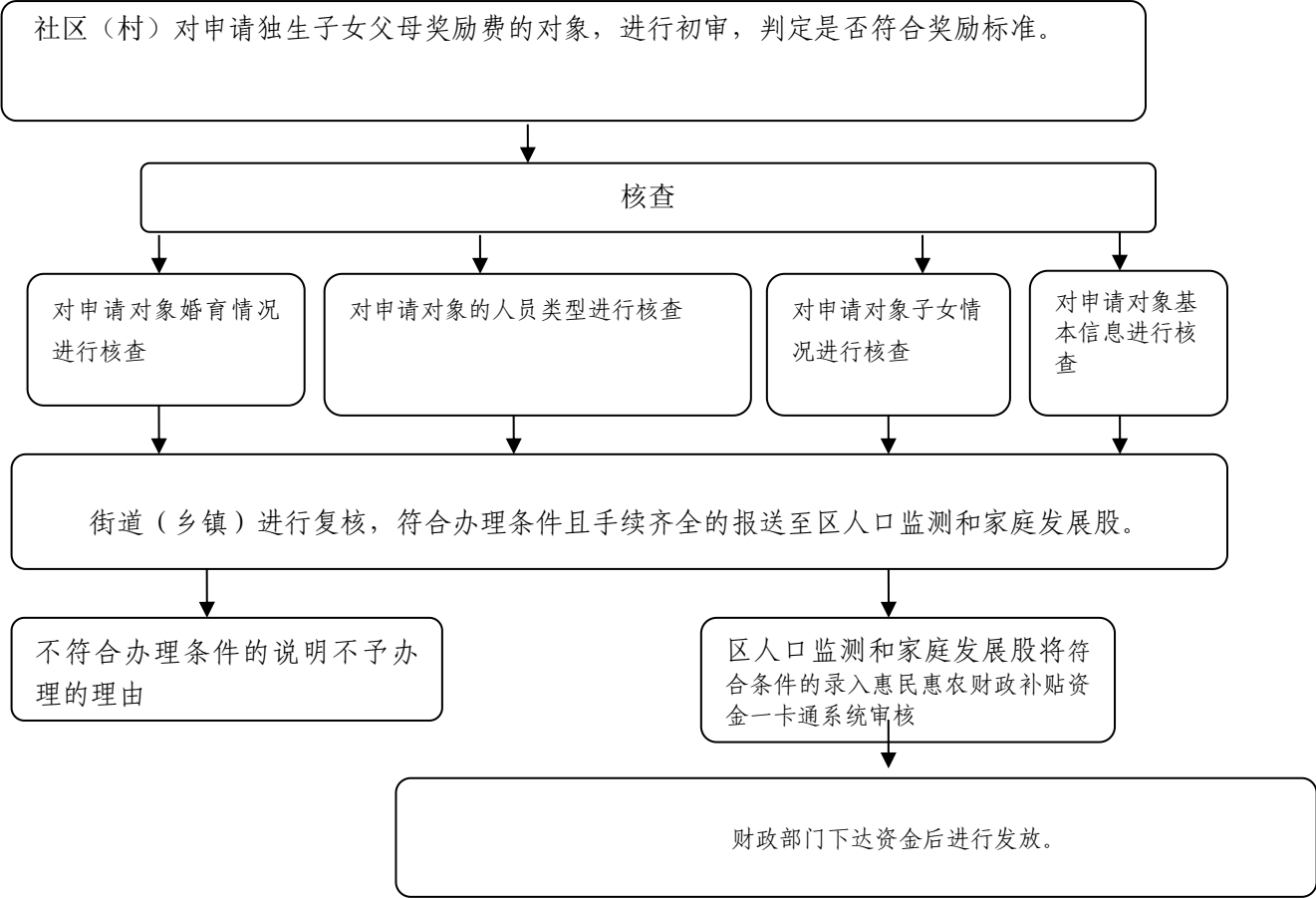


# 行政给付类流程图

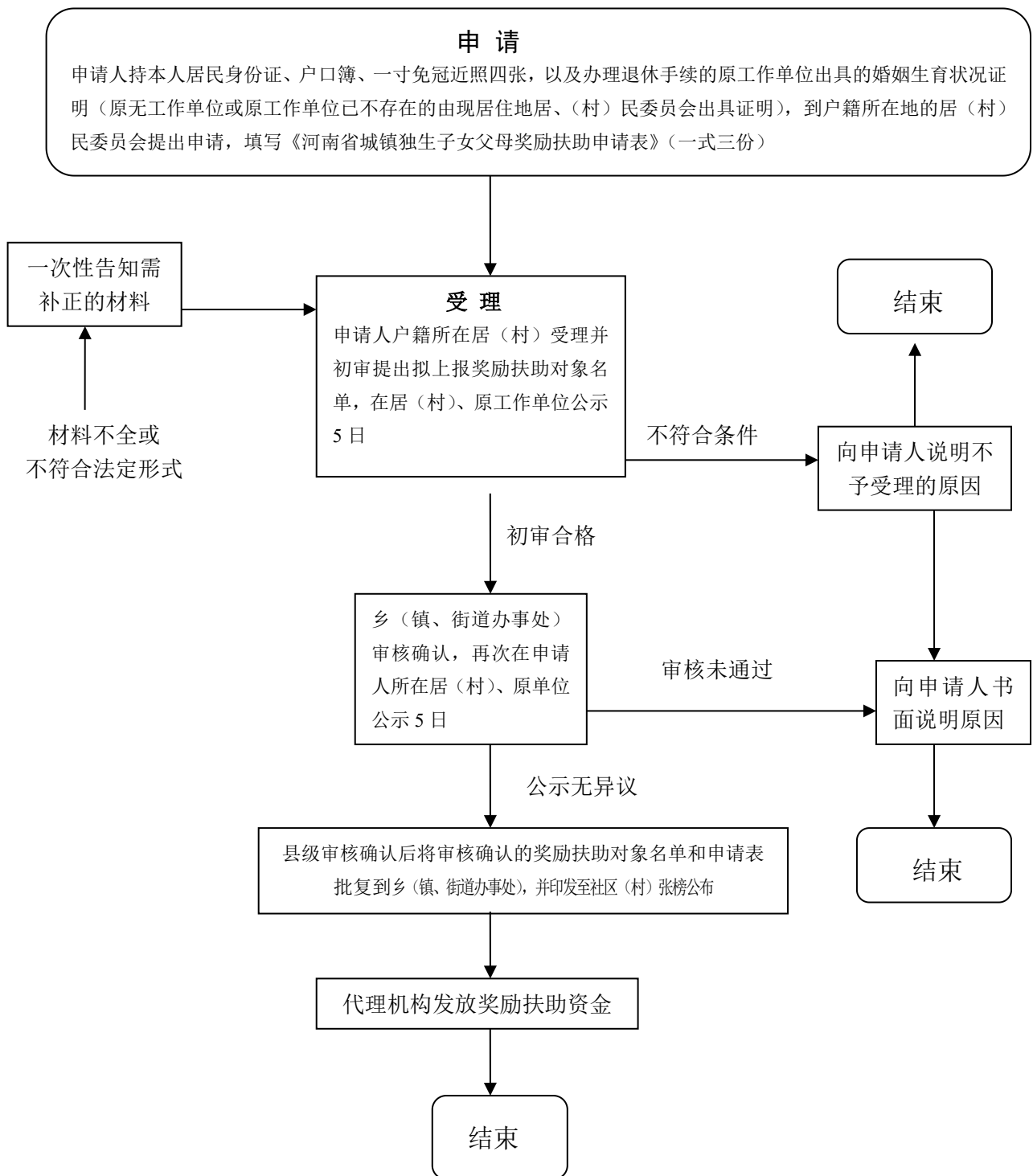
## 1、独生子女父母奖励费申请流程图



承办机构： 区卫健委人口监测和家庭发展股

监督电话： 0372-2263871

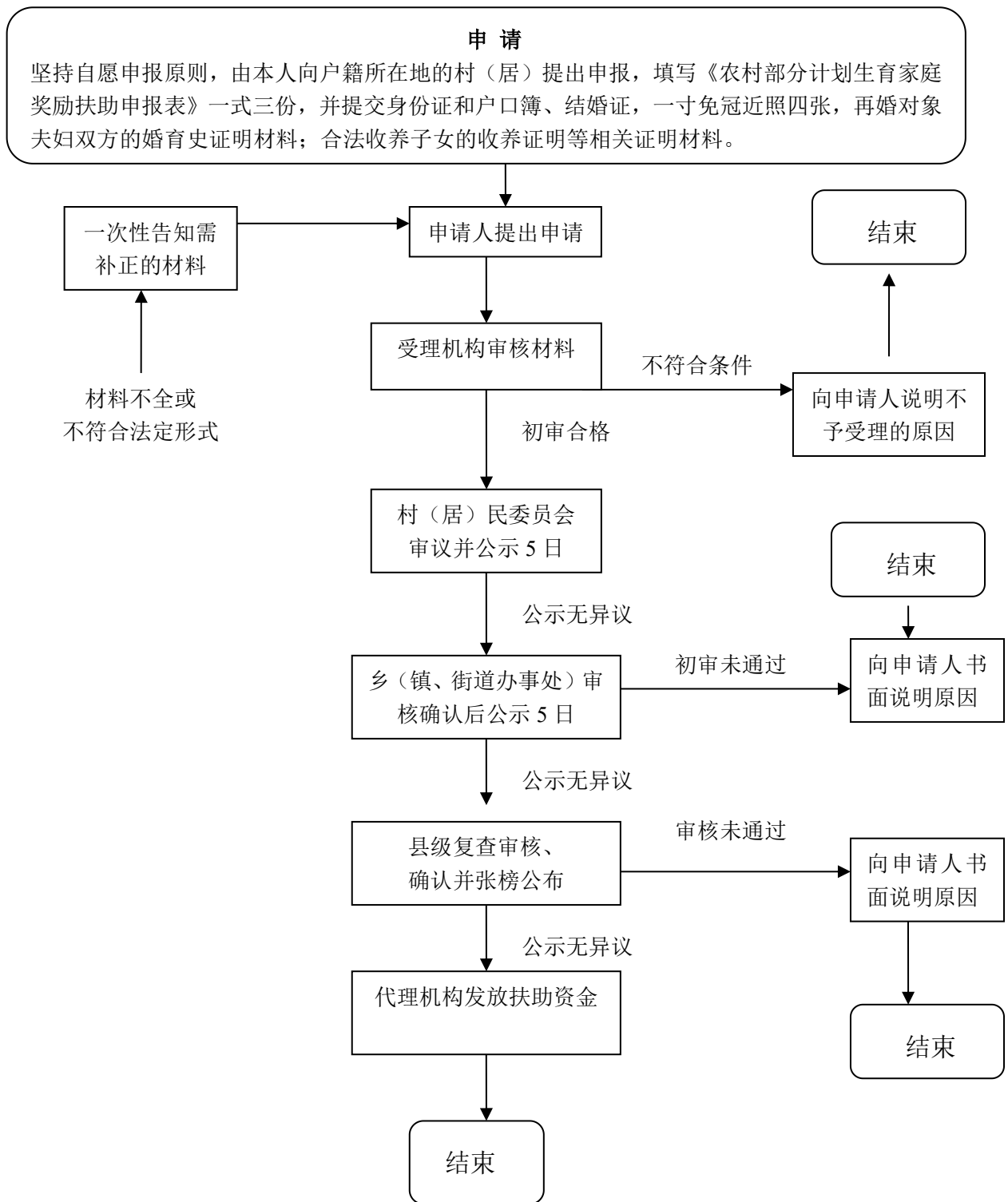
## 2、城镇独生子女父母奖励扶助办理流程



承办机构： 区卫健委基层指导股

监督电话： 0372-2235102

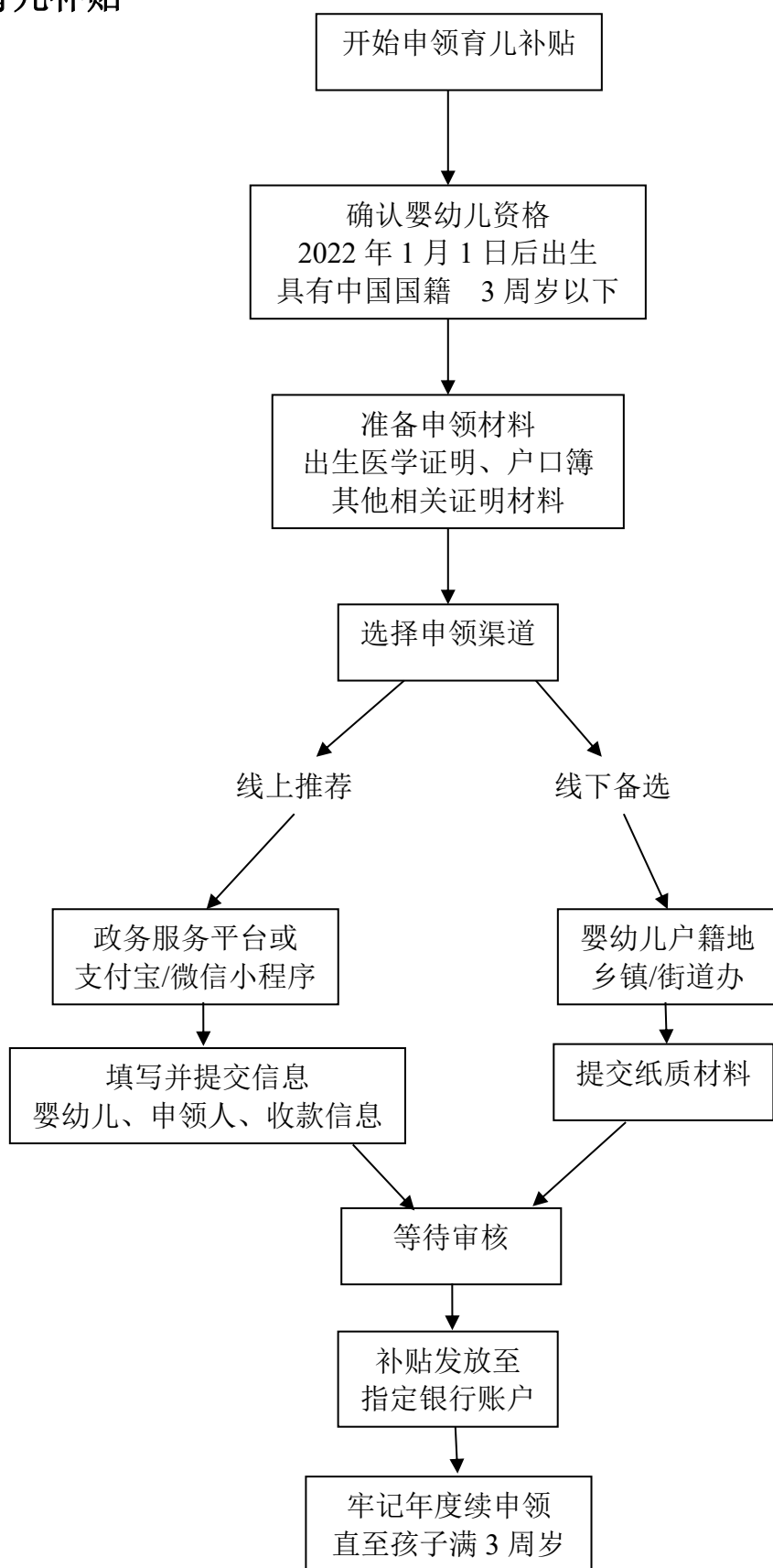
### 3、农村部分计划生育家庭奖励扶助办理流程



承办机构： 区卫健委基层指导股

监督电话： 0372-2235102

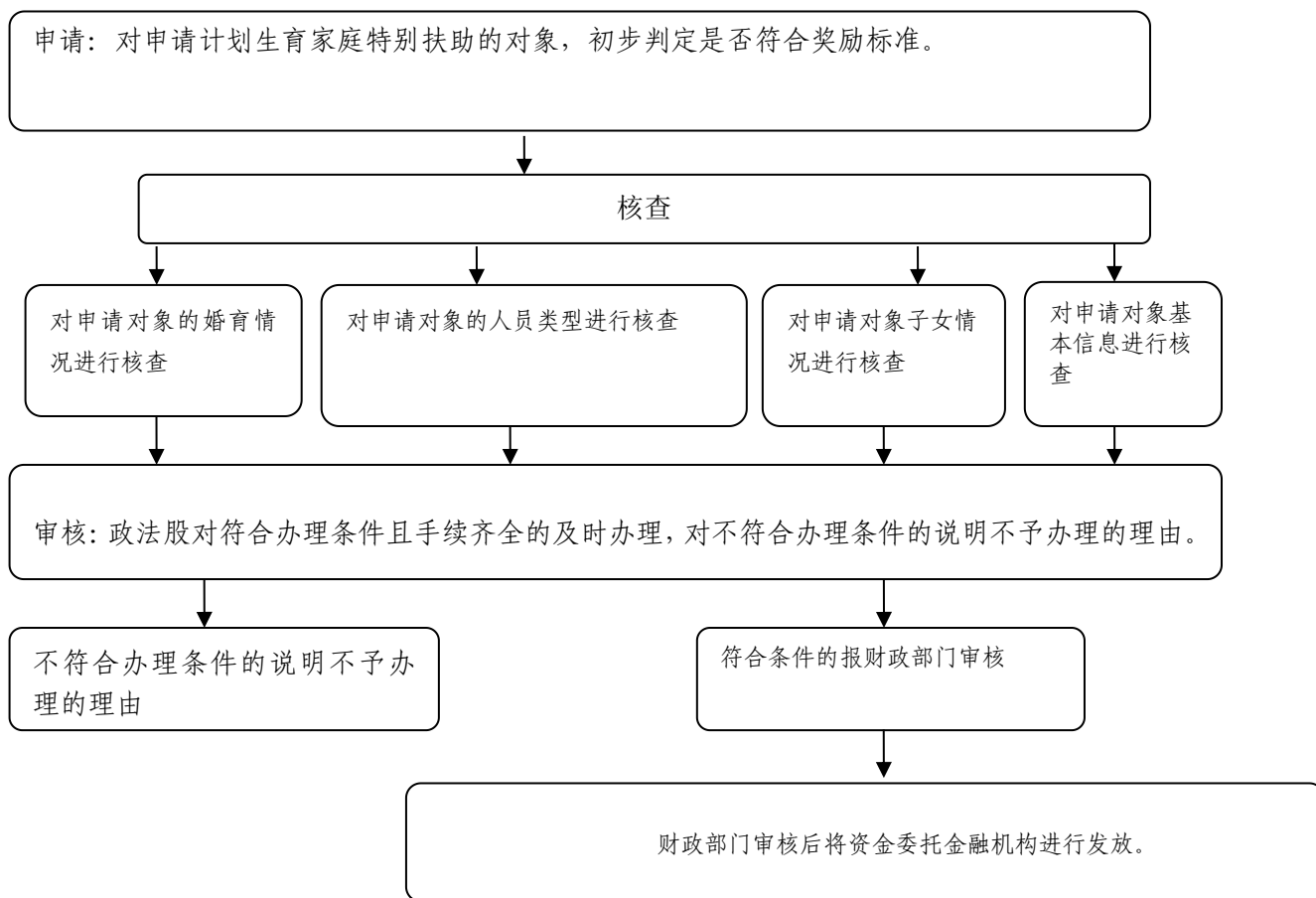
## 4、育儿补贴



承办机构： 区卫健委基层指导股

监督电话： 0372-2235102

## 5、计划生育家庭特别扶助申请流程图

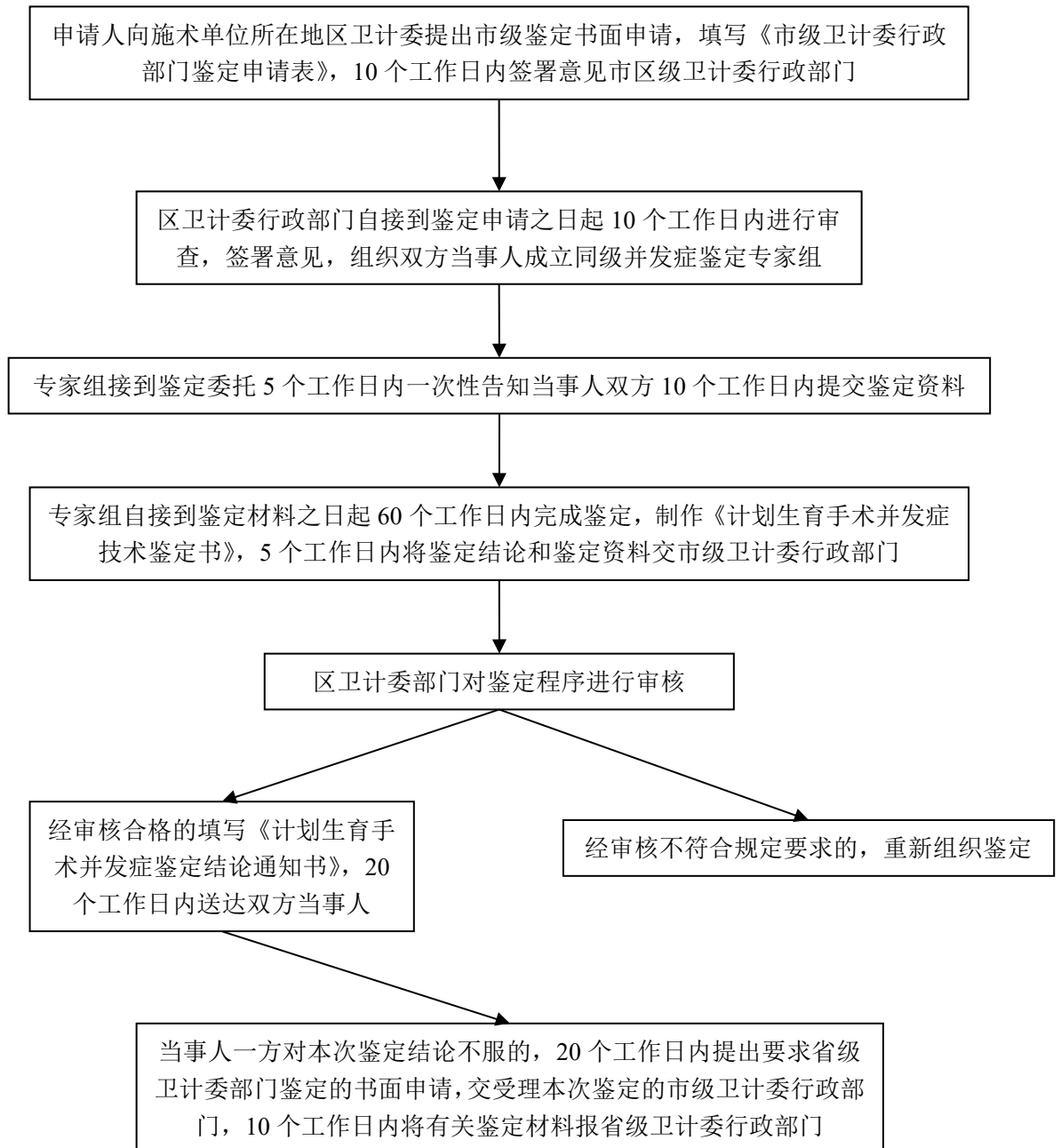


承办机构： 区卫健委基层指导股

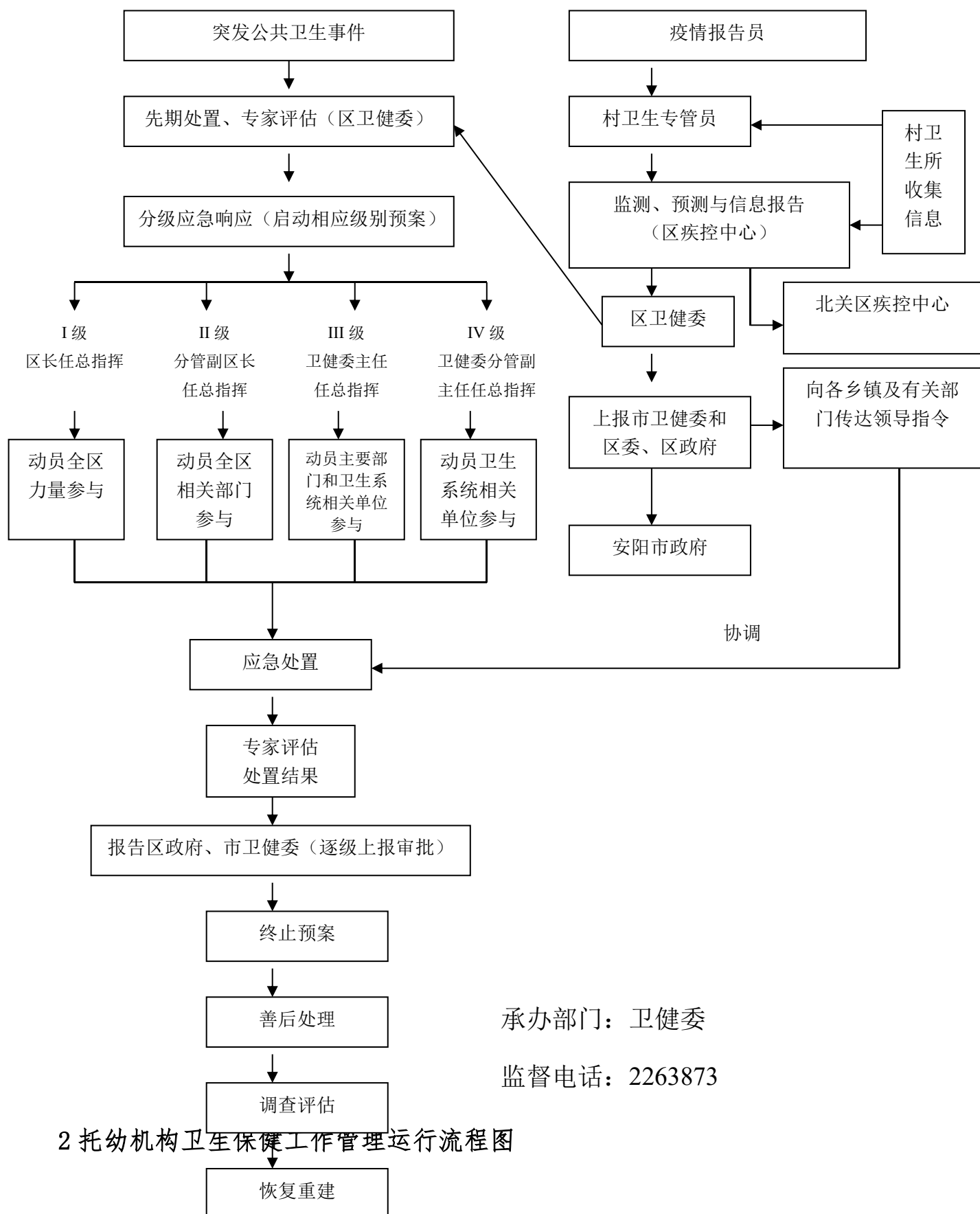
监督电话： 0372-2235102

# 行政确认类流程图

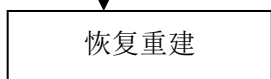
## 区级计划生育手术并发症鉴定流程图

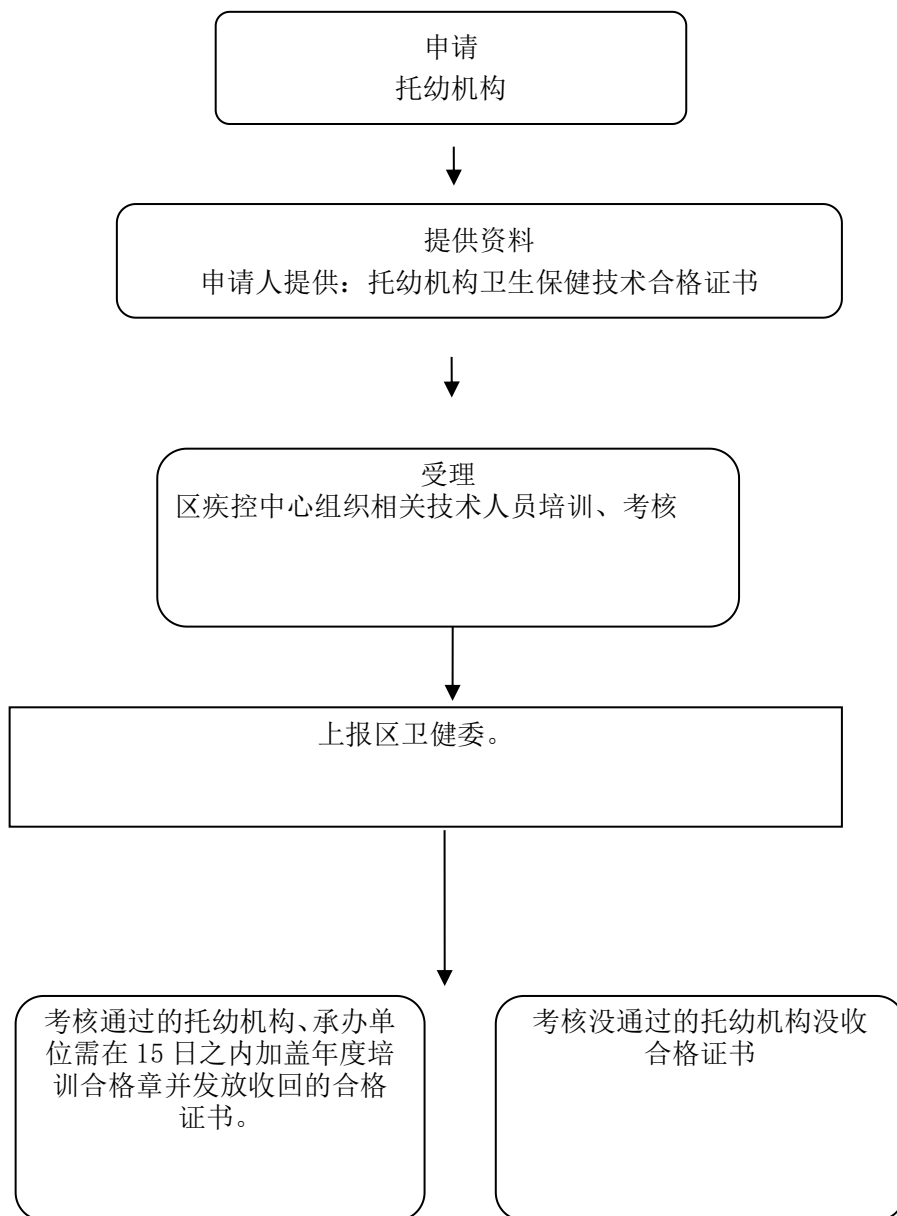


# 1 突发公共卫生事件应急处置流程图



## 2 托幼机构卫生保健工作管理运行流程图

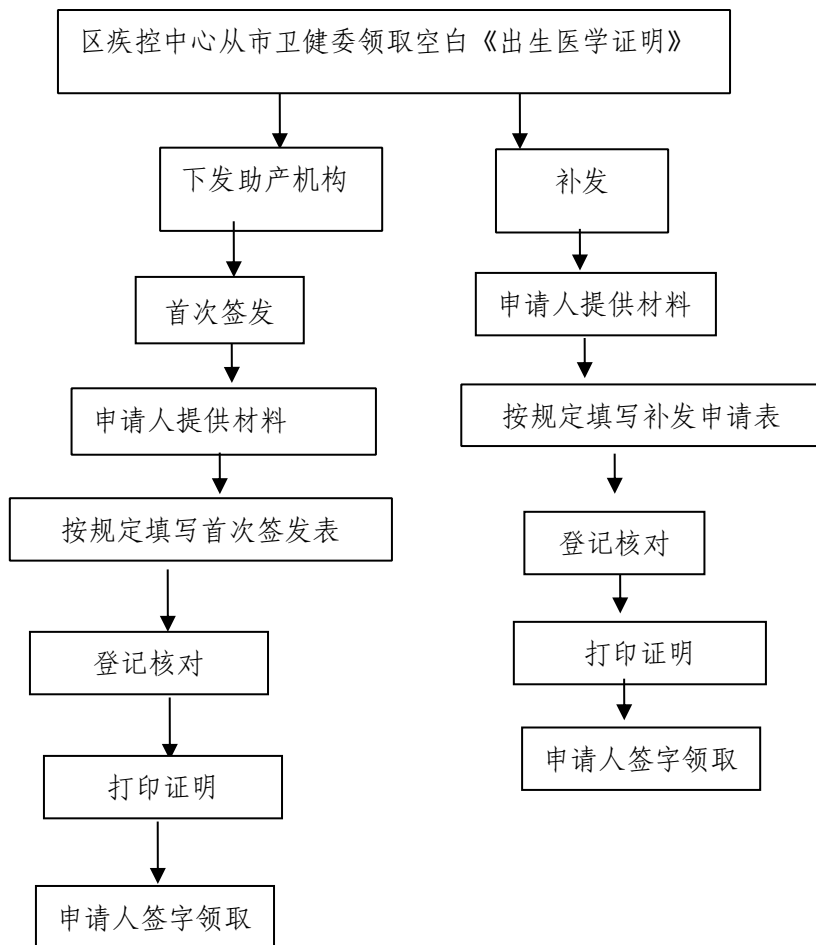




备注：流程图所指的“日”均为工作日

承办机构：北关区疾病预防控制中心      监督电话：0372-5375065

### 3、《出生医学证明》申请发放流程图

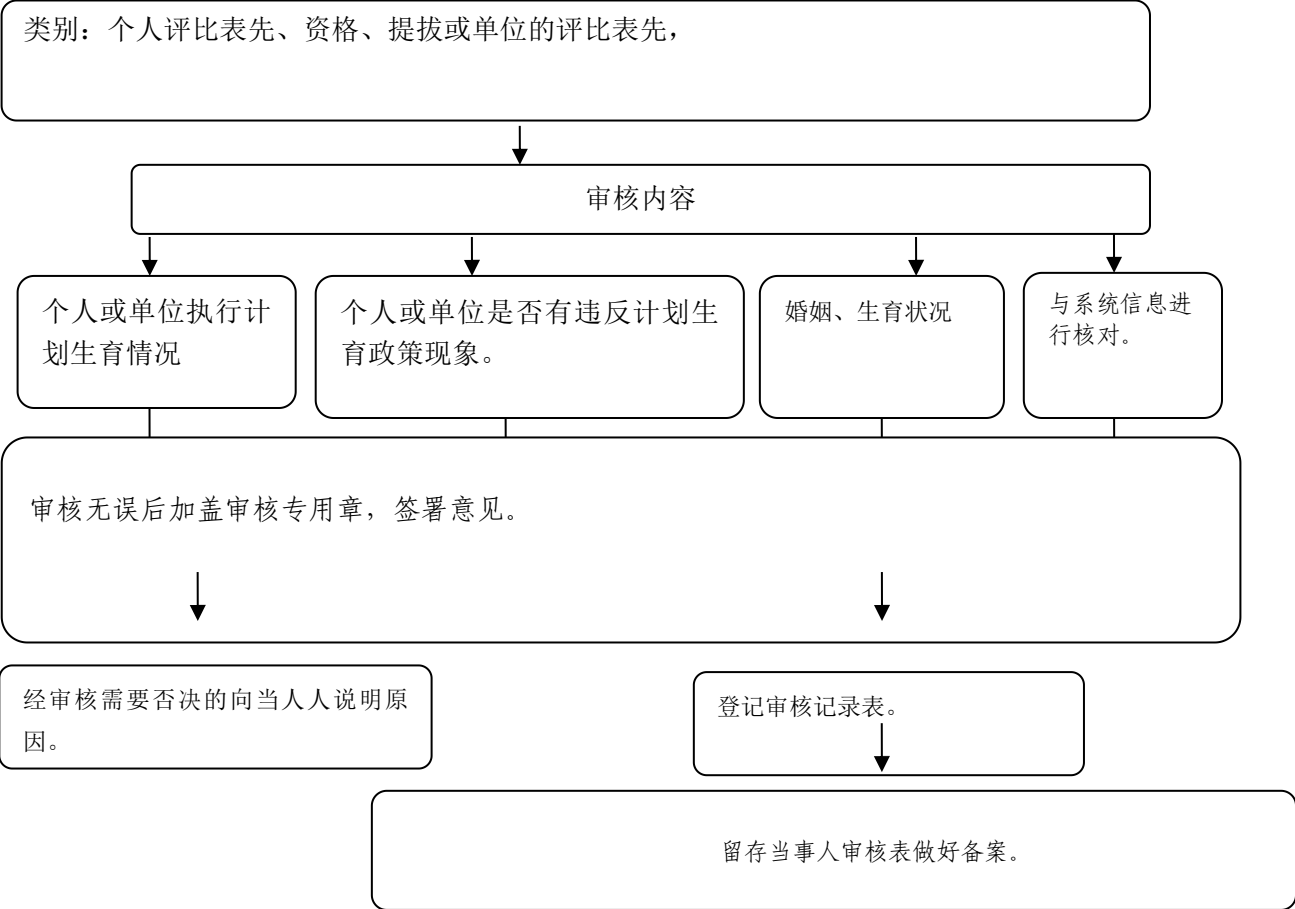


承办机构：北关区疾病预防控制中心

受理电话：2263872

4、对拟提拔的区管干部和区委区政府拟评优评先计划生育情况进行

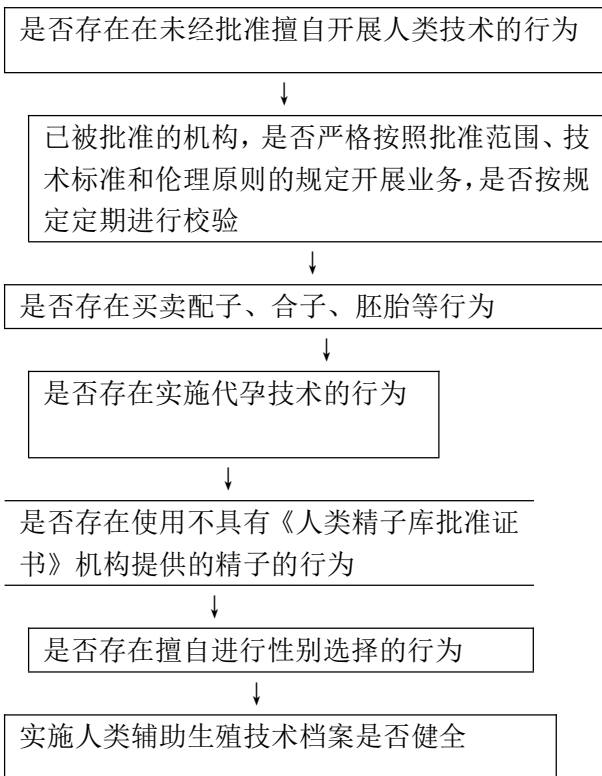
# 审核审查流程图



承办机构： 区人口计生委基层指导股

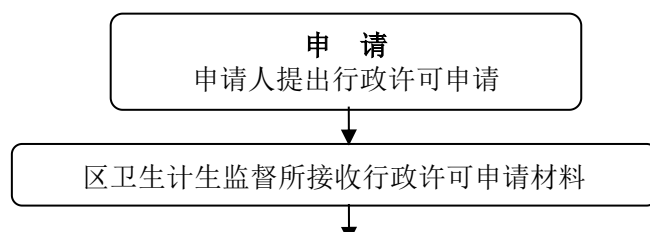
监督电话： 0372-2235102

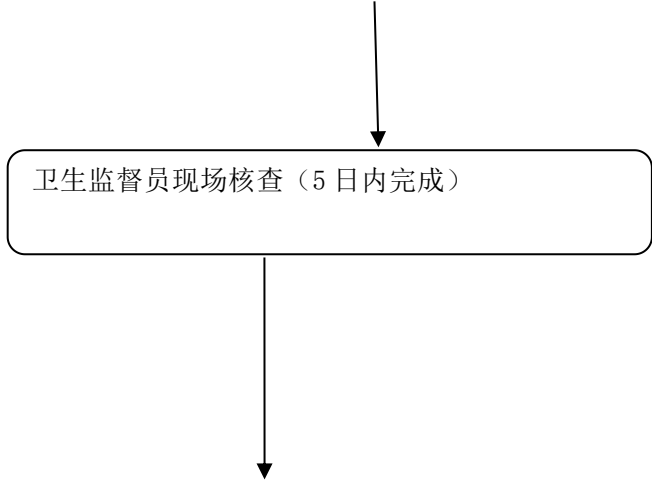
## 5、人类辅助生殖技术监管流程图



承办机构：安阳市北关区疾病预防控制中心 监督电话：0372-2263875

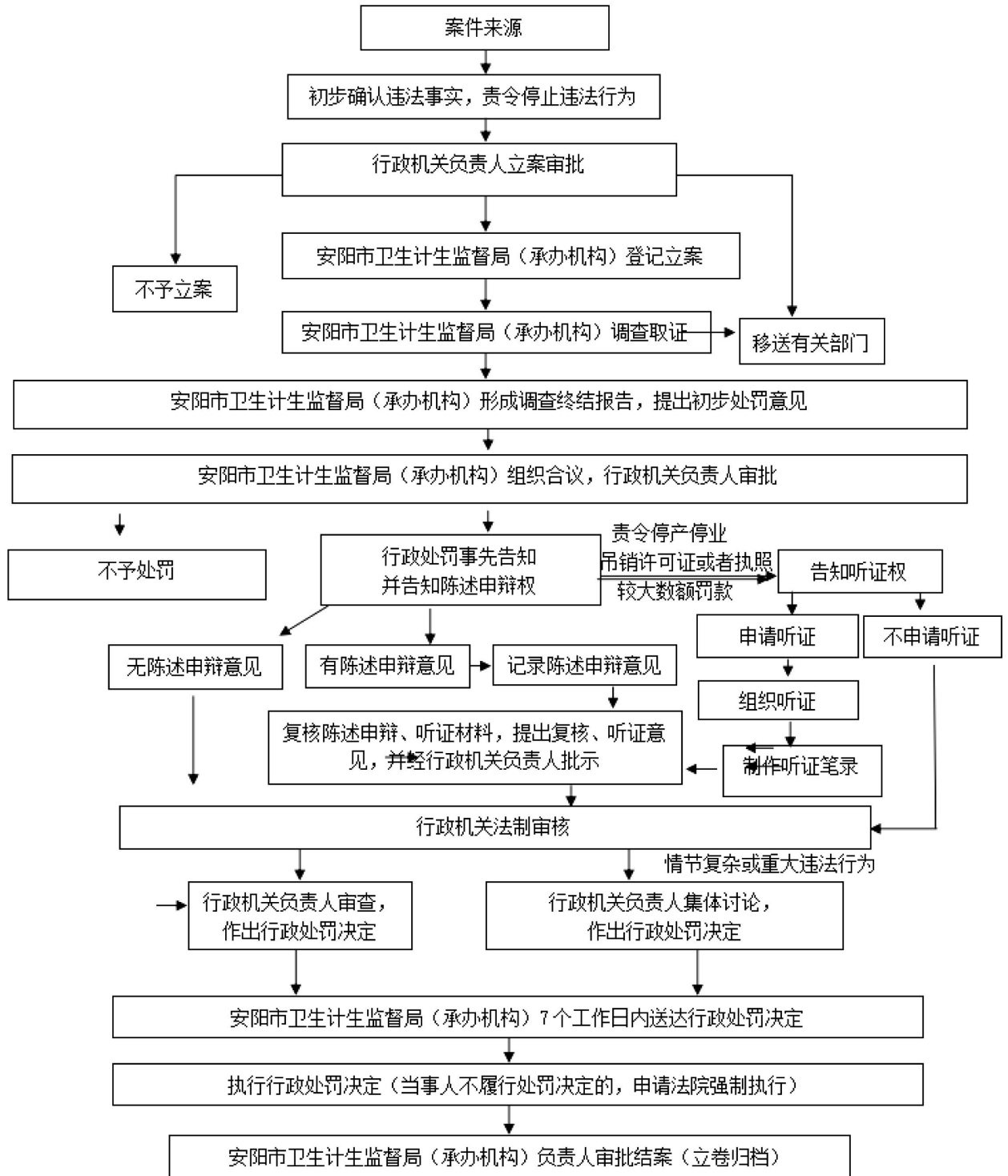
## 6、新建公共场所选址和设计的卫生许可运行流程图



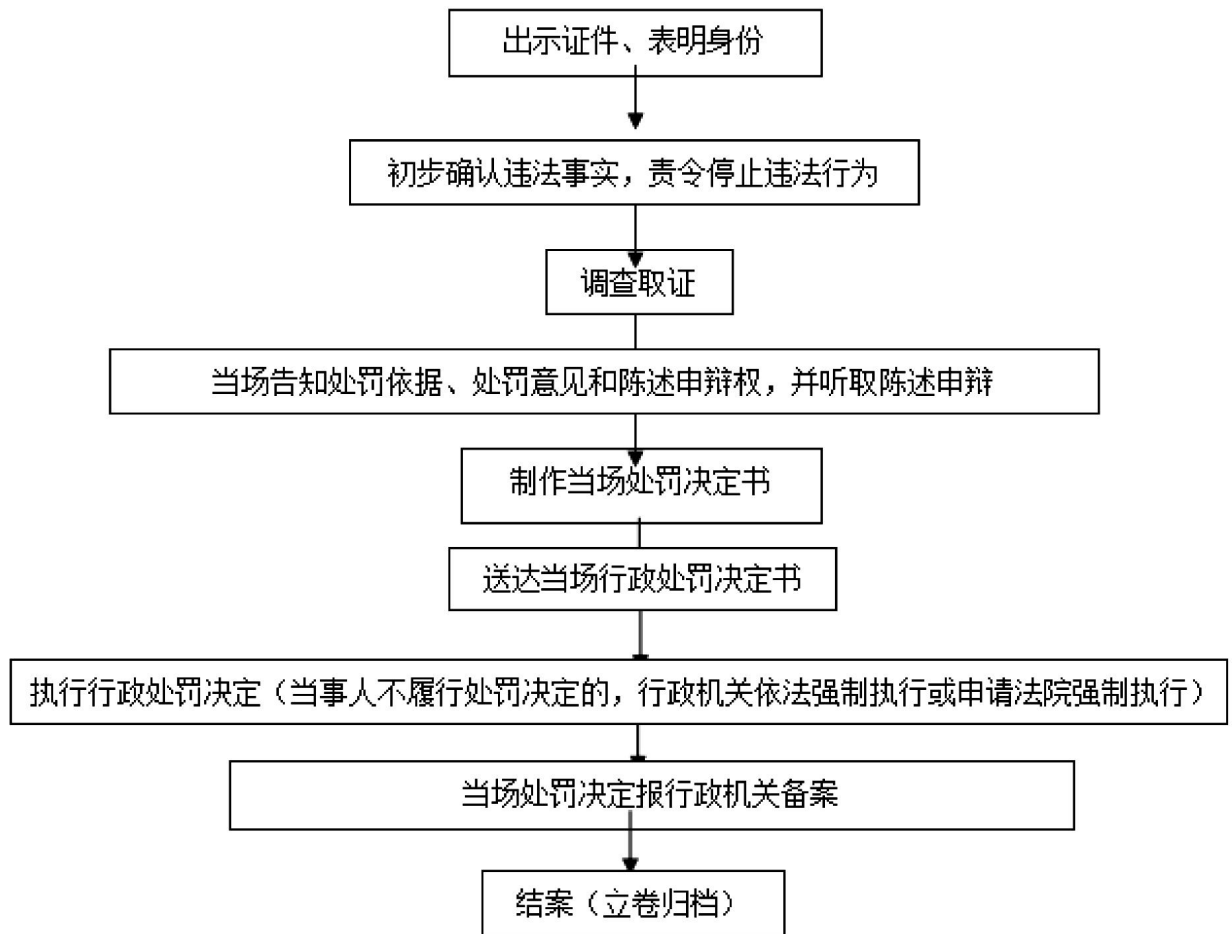


承办机构：北关区卫生健康委员会 监督电话：0372-2263875

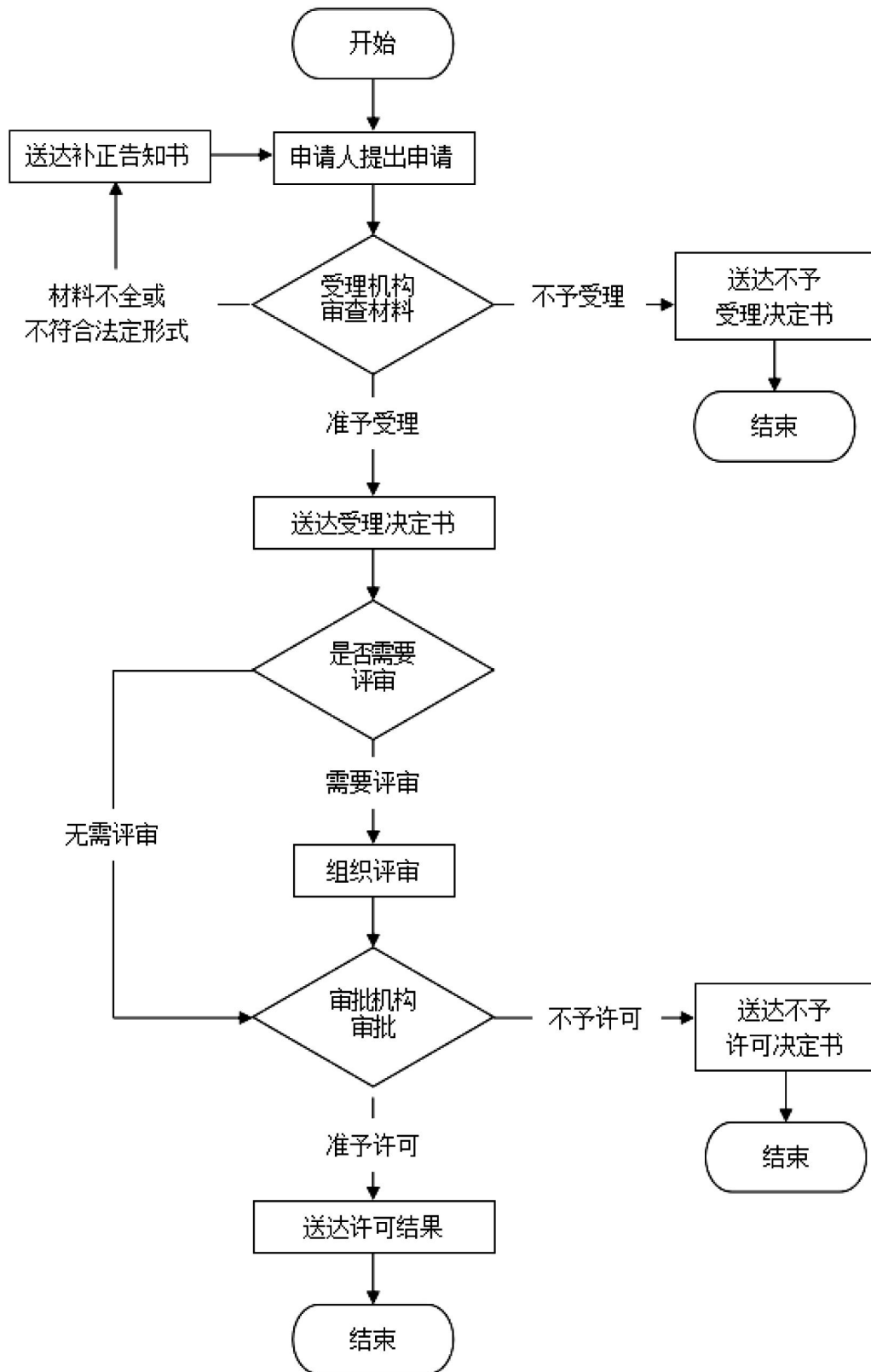
# 行政处罚一般程序



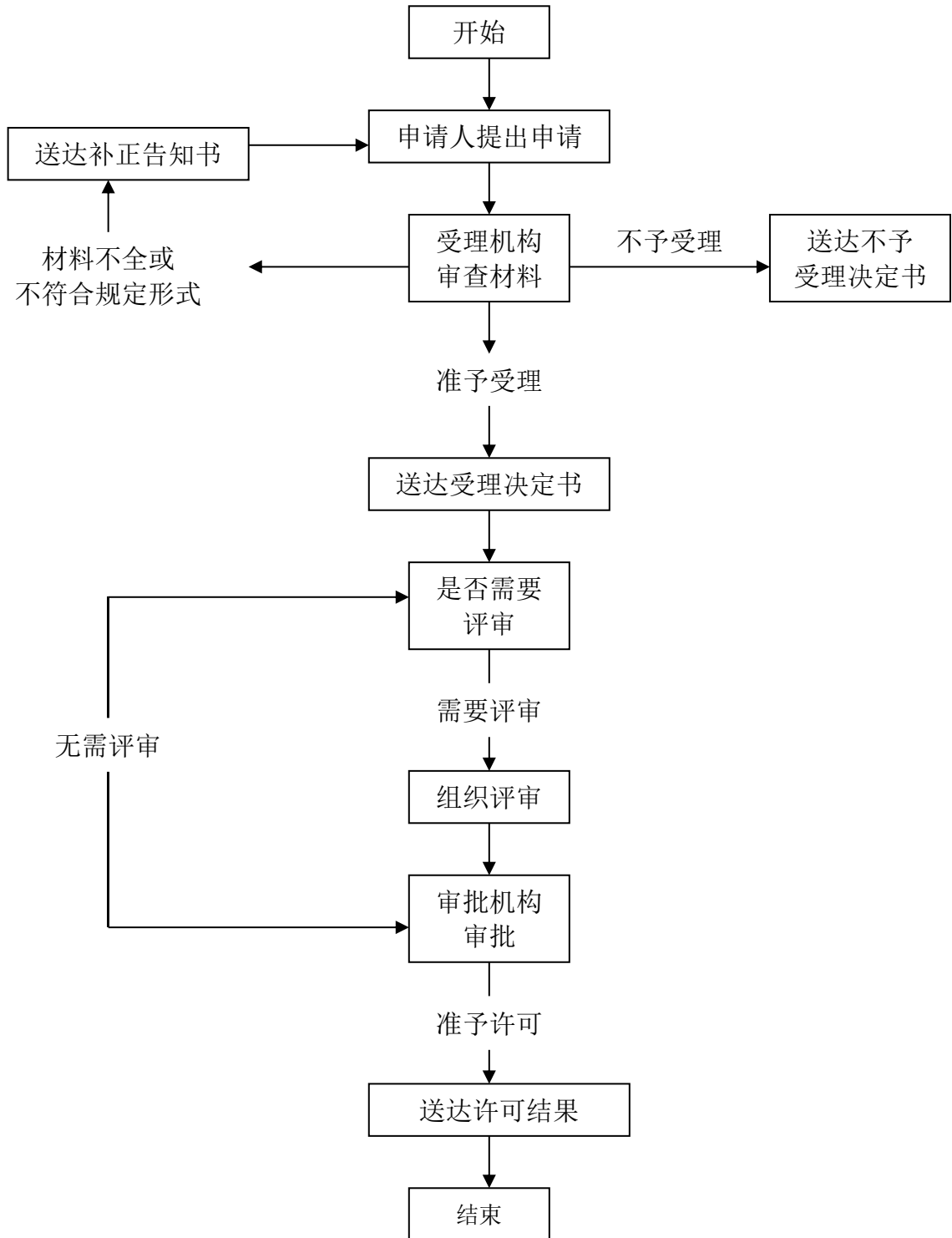
# 行政处罚简易程序



# 行政裁决办理流程图



# 办理流程图



# 卫生健康委行政执法检查流程图

