

# 汤阴城区规划发展(2025-076)

项目名称：安井食品华北生产基地建设三期项目规划平面图、效果图

建设位置：汤阴县工兴大道与光华路交叉口西北角

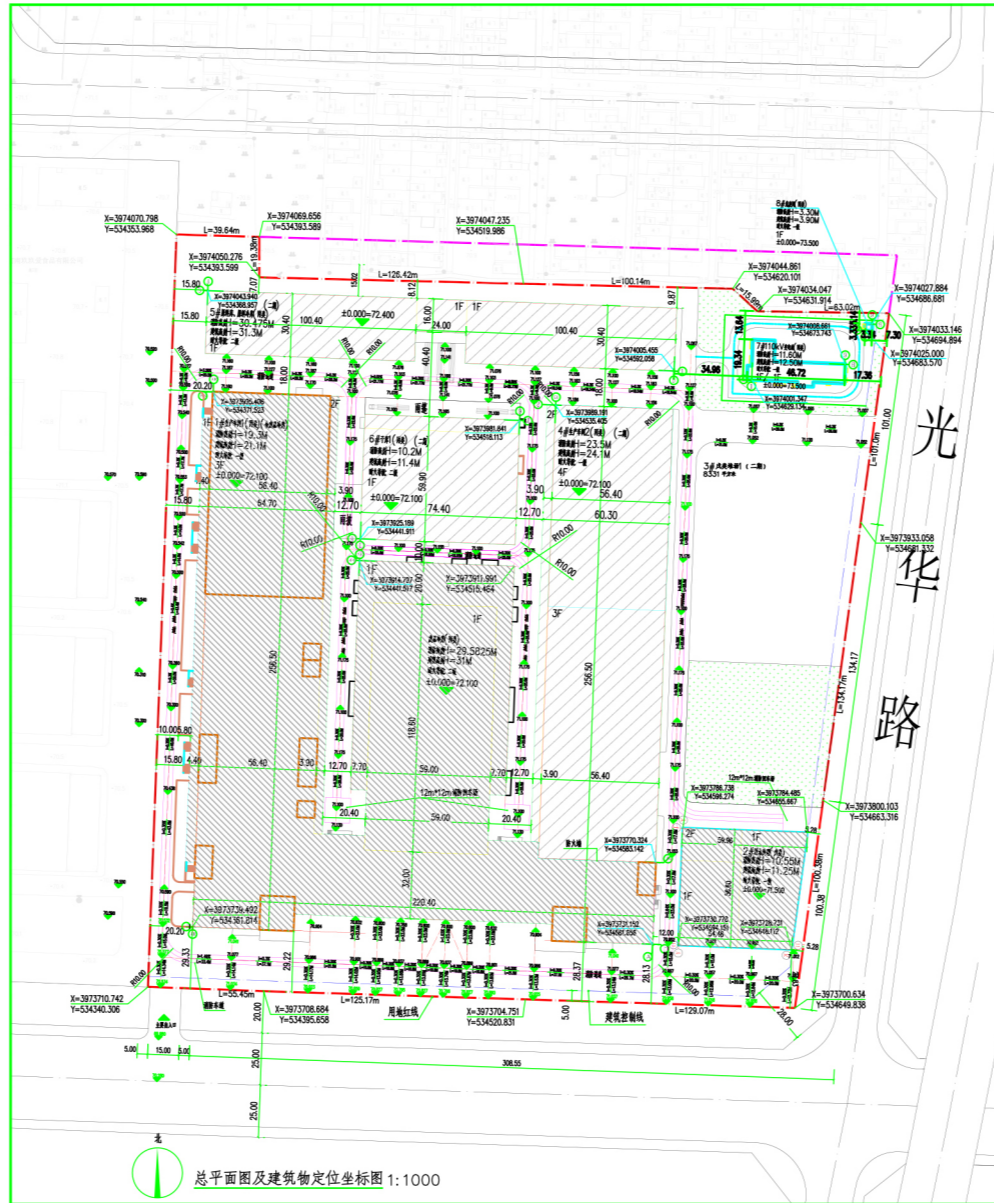
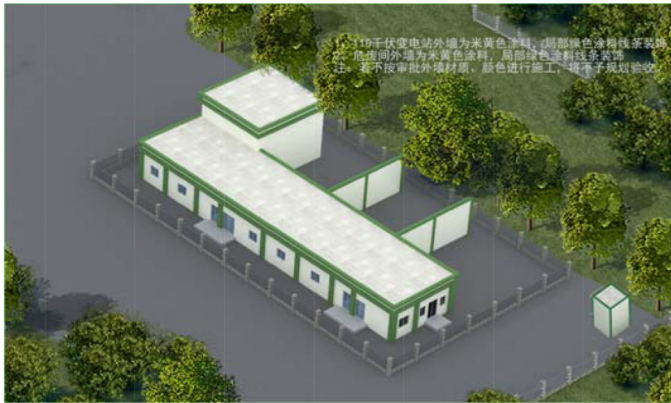
依据《中华人民共和国城乡规划法》相关规定，为增强我县规划透明度，维护公众的城市规划知情权和监督权，提高城市规划管理水平，现对安井食品华北生产基地建设三期项目规划平面图、效果图进行公示，公示时间为7个工作日(2025年10月31日-2025年11月10日)，该项目在汤阴县人民政府网上同时公示，望广大群众及相关单位于公示期内向我中心提出宝贵意见和建议，以便进一步改进，逾期未提出的，视为放弃权利。

该公示图未经审批，不得作为开工及办理各项手续的依据。

网址：<http://www.tangyin.gov.cn>

电话：6259668

联系人：肖亚飞 刘超



京港澳高速

光华路

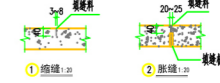


总经济技术指标

序号	分项	数值	备注
1	总用地面积 (平方米)	111775.95(折67.66亩)	
2	建设用地面积 (平方米)	111775.95(折67.66亩)	
3	总建筑面积 (平方米)	137258.83	
其中	地上建筑面积 (平方米)	136662.95	
	地下建筑面积 (平方米)	595.88	
4	计容建筑面积 (平方米)	154773.50	
5	容积率	1.38	>1.2
6	建筑占地面积 (平方米)	59827.13	
7	建筑系数 (占地面积/总建筑面积)	60.98%	>60%
其中	地上建筑系数	59827.13	
	地下建筑系数	8331	
	合计	68158.13	
8	绿地面积	6301	
9	绿地率	5.6%	<20%

序号	建筑名称	占地面积 (平方米)	地上建筑面积 (平方米)	地下建筑面积 (平方米)	总建筑面积 (平方米)	层数	备注	建筑高度 (米)
1#	生产车间1	32007.57	78706.35	85703.75	78706.35	3#	生产辅助用房	21.1
	其中							21.1
	成品库	6997.40	6997.40	13994.80	6997.40	1#	生产辅助用房	31.3
2#	污水处理	3232.84	3678.87	3678.87	43.61	2#	生产辅助用房	11.25
一期小计	35240.41	82385.22	89382.62	43.61	82428.83			
3#	点检室	±地3.31						
4#	生产车间2	33078.41	42769.42	42769.42	42769.42	4#	生产辅助用房	24.1
5#	原料库、原料库	6488.32	6488.32	12976.64	6488.32	1#	生产辅助用房	31.3
6#	干棚	4456.56	4456.56	8913.12	4456.56	1#	生产辅助用房	11.4
二期小计	32354.29	53714.30	64275.18	—	53714.30			
7#	110kV变电站	652.27	552.27	1104.54	552.27	1#	生产辅助用房	12.50
8#	化粪池	11.16	11.16	11.16	11.16	1#	生产辅助用房	3.90
变电站合计	563.43	563.43	1115.70	552.27	1115.70			
合计	68158.13	136662.95	154773.50	595.88	137258.83			

- 设计说明：
1. 坐标系统：a: 40度带(带) 北京坐标系(AC-13)
  2. 高程系统：b: 60黄海高程系(AC-20)
  3. 道路红线：c: 300米(道路红线宽度(道路红线宽度5%)
  4. 400米(道路红线宽度)
  5. 道路红线：d: >9.3%
  6. 道路红线：e: >1.5%
  7. 道路红线：f: >1.5%
  8. 道路红线：g: >1.5%
  9. 道路红线：h: >1.5%
  10. 道路红线：i: >1.5%
  11. 道路红线：j: >1.5%
  12. 道路红线：k: >1.5%
  13. 道路红线：l: >1.5%
  14. 道路红线：m: >1.5%
  15. 道路红线：n: >1.5%
  16. 道路红线：o: >1.5%
  17. 道路红线：p: >1.5%
  18. 道路红线：q: >1.5%



工程名称：安井食品华北生产基地建设三期项目

建设单位：河南安井食品股份有限公司

设计单位：河南安井食品股份有限公司

设计日期：2025.10

设计人员：01

审核人员：01