

林州市东岗镇上燕科村“通则式”村庄规划公示稿

■ 村域控制线

耕地：规划期末面积为88.17公顷，主要位于村域中部，满足林州市要求。

严守耕地保护红线，严格耕地用途管制，坚决遏制农村乱占耕地建房行为。

永久基本农田：落实林州市下发的面积和规模，规划期末面积为82.93公顷。

永久基本农田不得转为林地、草地、园地等其他农用地及农业设施建设用地。

生态保护红线：面积为7.68m²，将村域内生态公益林划为一般生态空间，面积为 176.83 公顷。

严格规范人为活动，严格控制生态保护红线占用。

村庄建设边界：规划期末村庄建设边界为25.54公顷。

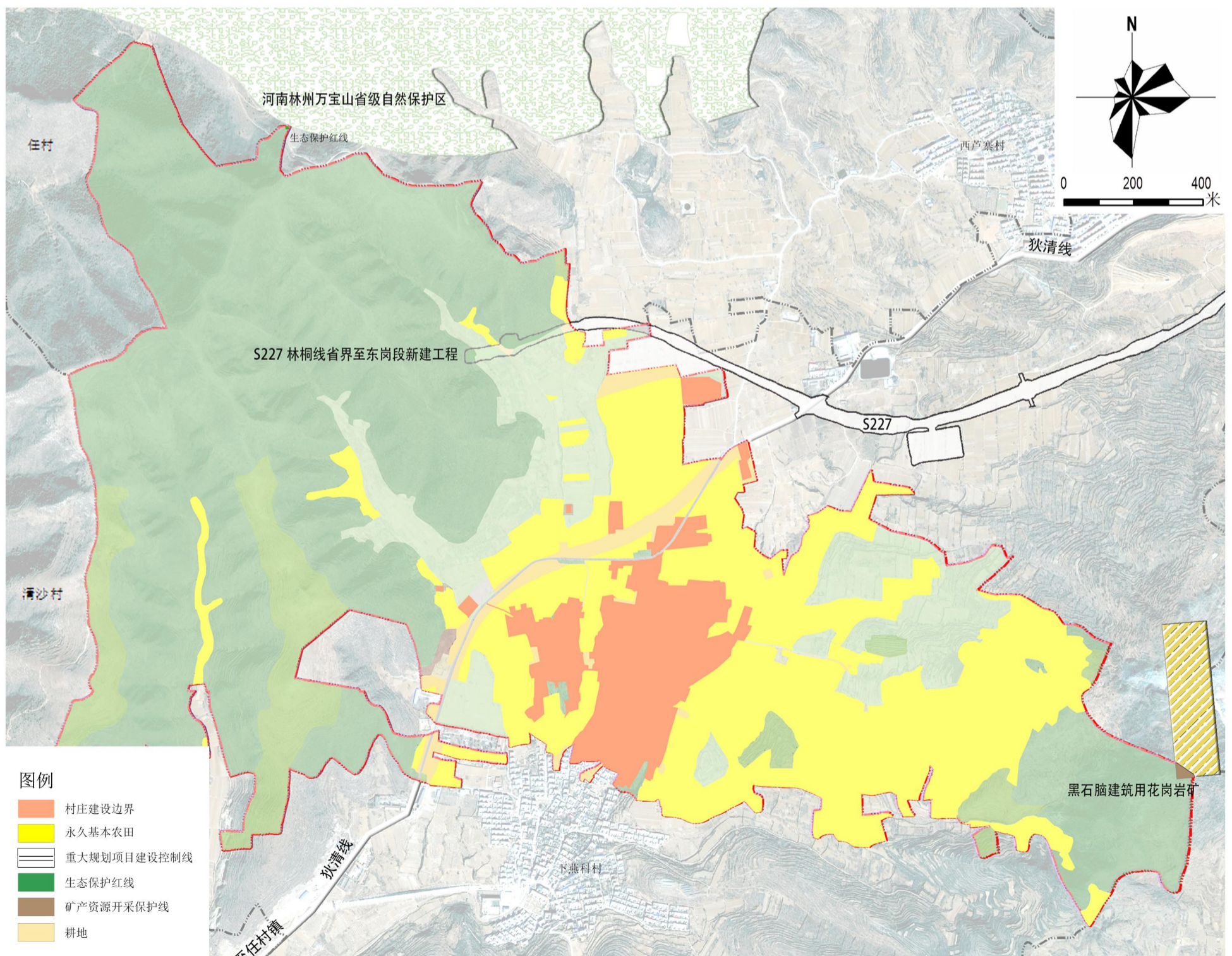
各类乡村建设行为原则上应在村庄建设边界内开展，优先使用存量村庄建设用地，不得擅自突破已批准的村庄建设边界。

矿产资源开采保护线：落实林州市东岗镇黑石脑建筑用花岗岩矿开采保护线0.14公顷。

重点开采区要整体开发，与中芦寨村统筹考虑，引导矿山企业进行资源整合。

重大规划项目建设控制范围：落实 S227 林桐线货运通道新建工程，建设控制范围 4.95 公顷。

以公路边沟、坡脚护坡道等外缘为基准，向外退让不少于 15 米作为建筑红线，该范围内严禁建设永久性建筑物、构筑物，临时设施需经相关部门批准。



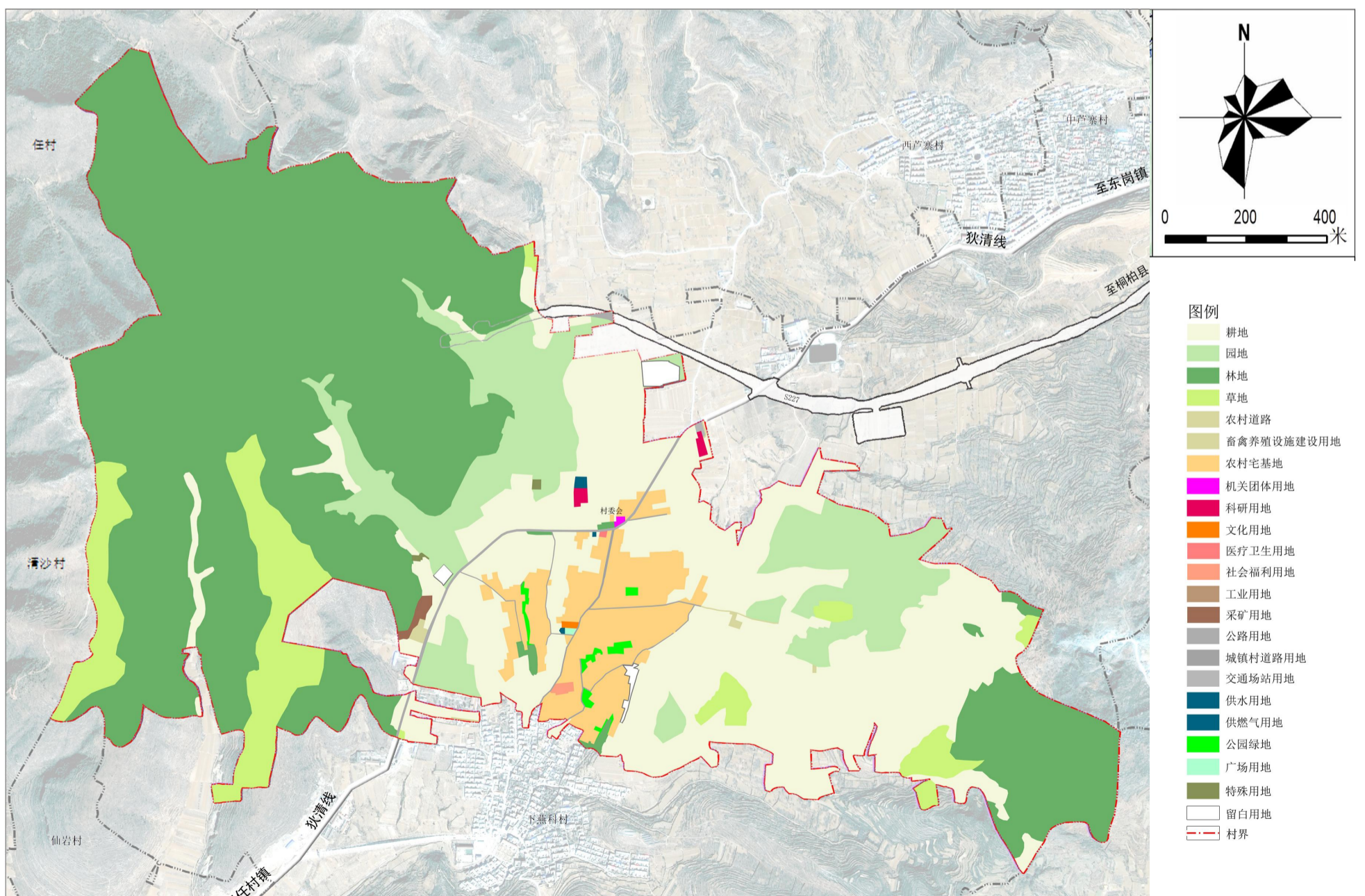
林州市东岗镇上燕科村“通则式”村庄规划公示稿

■ 村域国土空间布局规划

村域国土空间结构调整表（单位：公顷、%）

上燕科村村域面积386.25公顷，基于现状耕地，在落实耕地保护任务的基础上，结合产业发展情况，优化产业结构和布局。

用地类型		基期年		规划期末	
		面积	占比	面积	占比
耕地		88.38	26.52%	88.17	22.83%
园地		45.63	11.81%	44.61	11.55%
林地		186.84	48.37%	185.88	48.12%
草地		26.72	6.92%	26.72	6.92%
农业设施建设用地	乡村道路用地	0.14	0.04%	0.09	0.02%
	畜禽养殖设施建设用地	0.82	0.21%	0.45	0.12%
城乡建设用地	村庄用地	21.95	5.68%	25.54	6.61%
区域基础设施用地		1.05	0.27%	1.05	0.27%
其他建设用地		0.65	0.17%	0.58	0.15%
其他土地		14.07	3.64%	13.16	3.41
合计		386.25	100.00%	386.25	100.00%



林州市东岗镇上燕科村“通则式”村庄规划公示稿

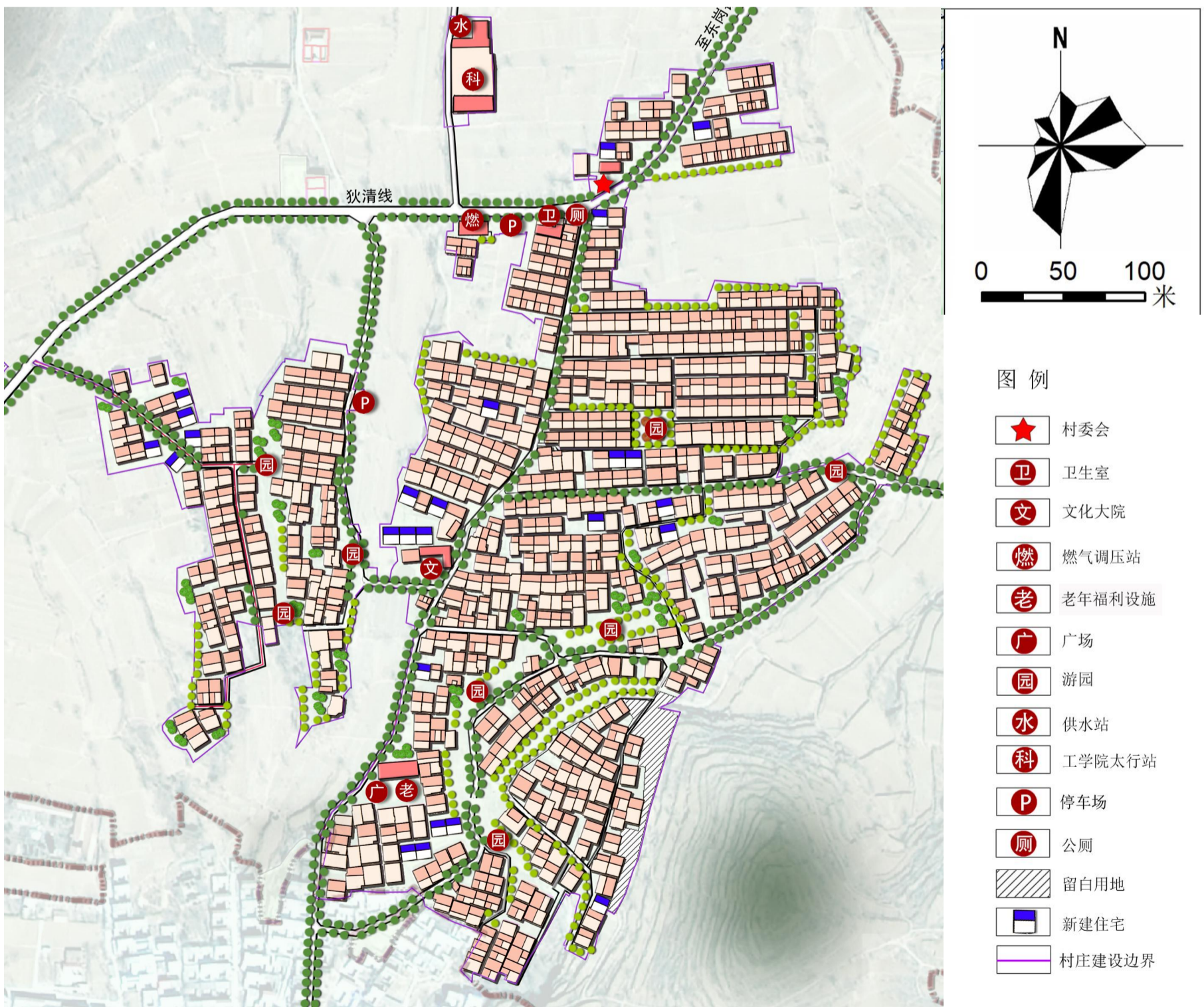
■ 村民居民点布局规划

农村宅基地：优化住宅布局，推进老旧农房整治提升，宅基地总量确定应严格执行“一户一宅”政策。

基础设施：完善村内道路、给排水、供电通信、环卫等设施布局，提升设施配套水平，保障村民生产生活便利。

公共服务设施：统筹布局卫生室、社会福利、文化健身场所等，优化服务半径，满足村民基本公共服务需求。

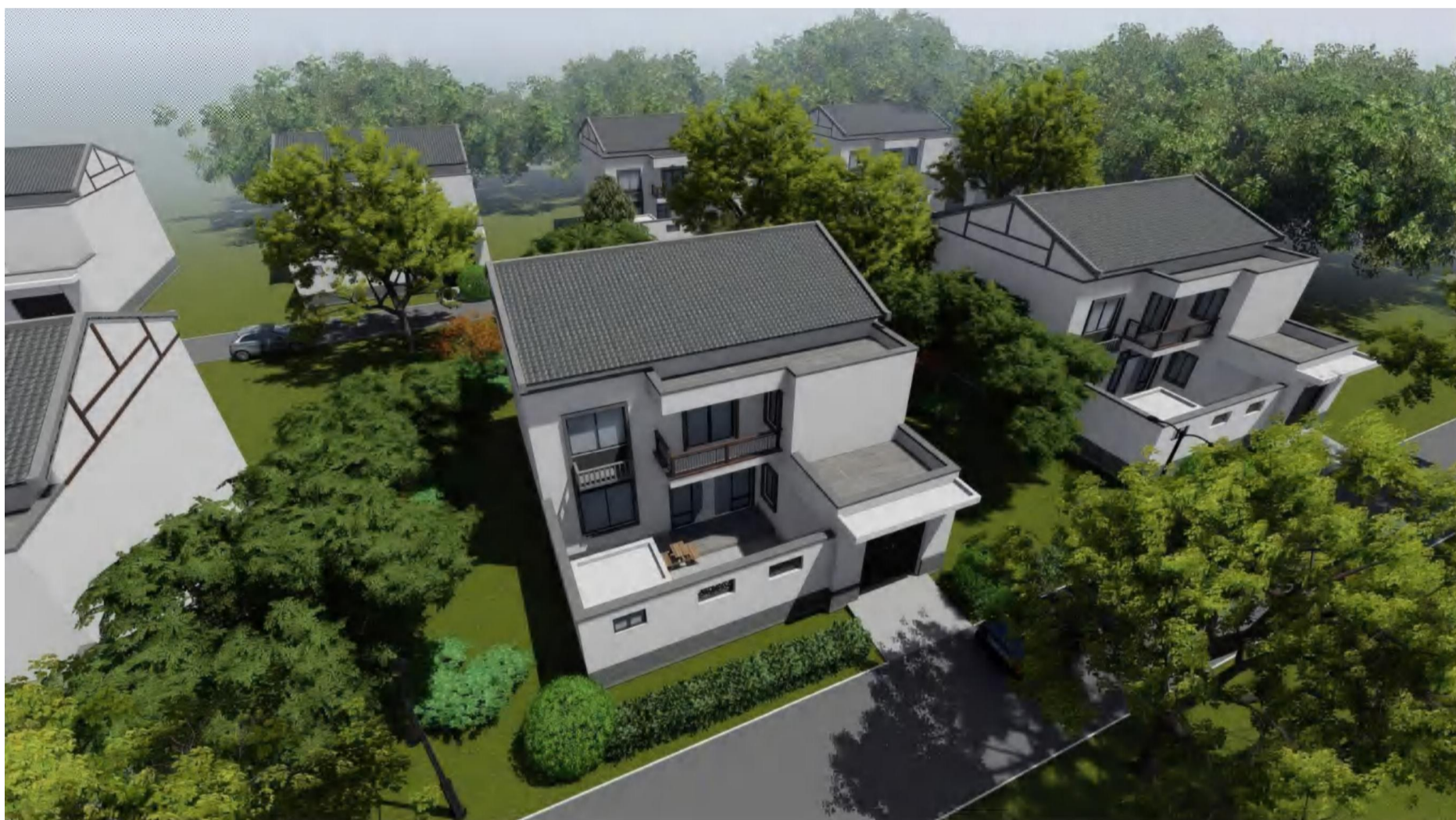
村庄风貌：保护村庄自然生态与特色风貌，整治村容村貌，打造整洁美观、兼具乡土气息的村庄环境。



林州市东岗镇上燕科村“通则式”村庄规划公示稿

■ 村民住房设计引导

- 新划每户宅基地面积不超过200平方米。
- 村民自建住房不超过三层，高度不超过12米，室内外高差不宜大于0.45米、院落和街巷高差不宜大于0.3米。
- 村民自建住房宜按照本地传统民居风貌进行建设（如图），传承弘扬本地优秀建造技艺，不提倡模仿外国、外省建筑风格。



林州市东岗镇上燕科村“通则式”村庄规划公示稿

■ 村域土地综合整治和生态修复

高标准基本农田建设：对村庄东部对76.74公顷基本农田进行高标准农田改造，完善配套设施，提升耕地质量。

建设用地综合整治：盘活闲置宅基地与低效用地，优化用地结构，规范建设秩序，提升土地利用效率，整治总面积0.50公顷。

山水林田湖草沙综合治理：立足“两岭两沟”地形、万宝山缓冲带定位，重点推进西南部 5.26 公顷林草植被生态修复工程。

森林生态修复：重点对上燕科村西部159.21公顷公益林开展森林修复，提升森林覆盖率，筑牢村庄生态安全屏障。

