

建设用地规划许可证（附图）

地字第(4101842026Y60013633)号

郑州航空港经济综合实验区教育卫生体育局

根据《中华人民共和国城乡规划法》、《中华人民共和国土地管理法》、河南省实施《中华人民共和国城乡规划法》办法、河南省实施《土地管理法》办法和《郑州市城乡规划管理条例》核准你单位按本证规定事项和附图所示位置、界限、尺寸、数量，进行用地规划。凭本证向土地管理部门或拆迁管理部门申请办理征用、拆迁手续后，再持该证和土地或拆迁批准证件来我局办理建设工程审批手续。

此 证

发证机关: 4101056302 (盖章有效)

2026年4月10日

核准规划建设用地表

用地位置	重乔路以北	建设用地面积	5314.34 M ²	合 计
	乔松街以西	公共道路用地面积	M ²	
征地性质		余 地	M ²	7.972 (亩)
建设内容	银河第一安置区社区卫生服务中心	其 它	M ²	

附件

遵守事项:

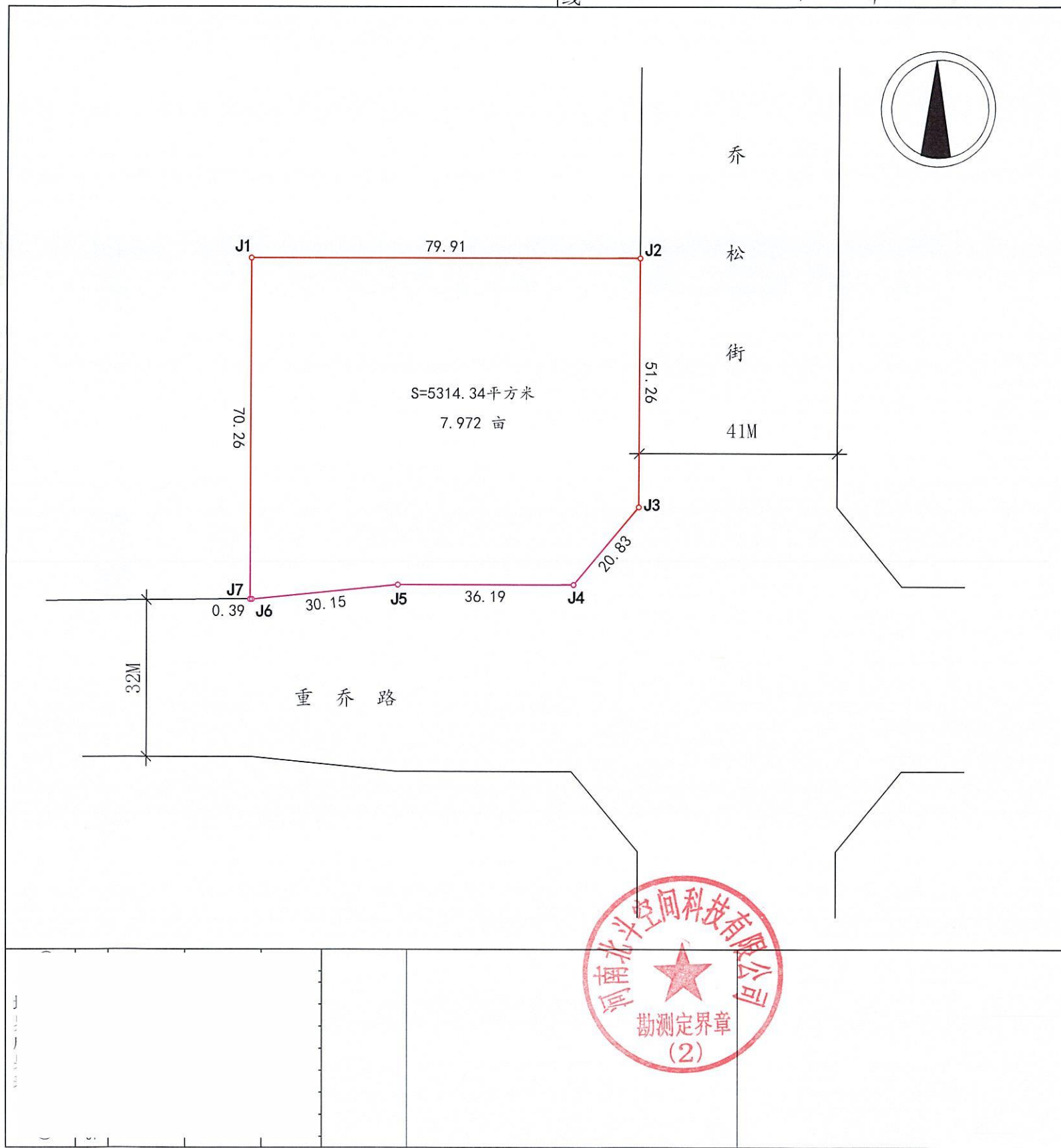
- 1、本证自核发之日起满一年，建设单位未申请办理建设用地使用手续的，该证自行失效。
- 2、本证确需延期的，应当在期限届满三十日前向我局提出申请，经批准可延期一次。延期期限不得超过六个月。

本图比例尺 1:1000

折线

地字第(4101842026Y60013633)号

(此图件，系国家建设技术档案，各单位均应妥善保管，以便备查)



审查责任人: 李满义
日期: 2026.4.3

校核者: 陈超
日期: 2026.4.3

定位者: 何永华
日期: 2026.4.3

建设用地规划许可证（附图）

地字第(4101842026Y60013633)号

郑州航空港经济综合实验区教育卫生体育局

根据《中华人民共和国城乡规划法》、《中华人民共和国土地管理法》、河南省实施《中华人民共和国城乡规划法》办法、河南省实施《土地管理法》办法和《郑州市城乡规划管理条例》核准你单位按本证规定事项和附图所示位置、界限、尺寸、数量，进行用地规划。凭本证向土地管理部门或拆迁管理部门申请办理征用、拆迁手续，再持该证和土地或拆迁批准证件来我局办理建设工程审批手续。

此 证

发证机关：(盖章有效)

2026年4月10日



核准规划建设用地表

用地位置	重乔路以北	地下空间水平	3720.06 M ²	合 计
	乔松街以西	最大投影面积		
征地性质		余 地	M ²	5.580 (亩)
建设内容	银河第一安置区社区服务中心	其 它	M ²	

附件

遵守事项：

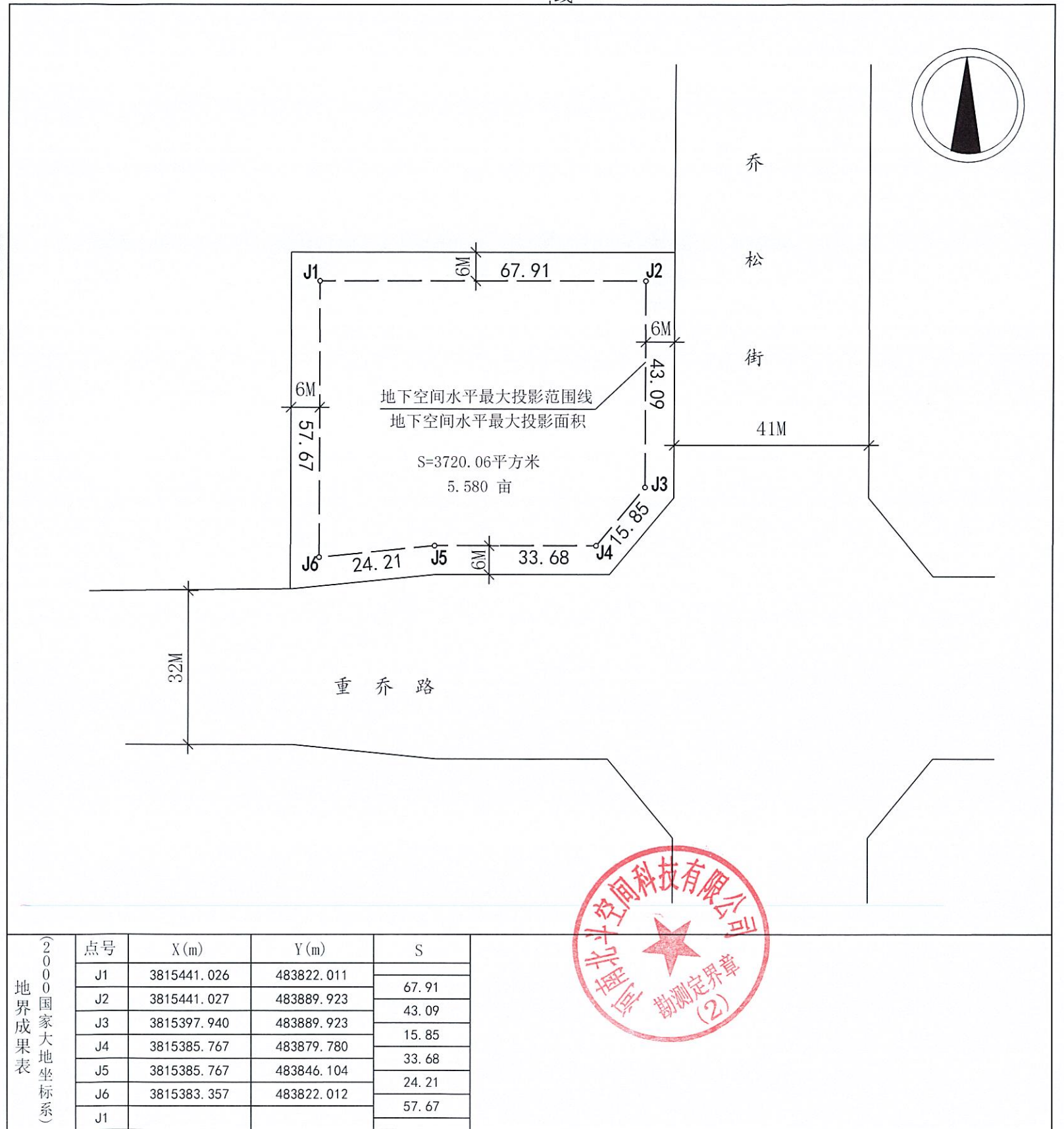
- 1、本证自核发之日起满一年，建设单位未申请办理建设用地使用手续的，该证自行失效。
- 2、本证确需延期的，应当在期限届满三十日前向我局提出申请，经批准可延期一次。延期期限不得超过六个月。

本图比例尺 1:1000

折线

地字第(4101842026Y60013633)号

(此图件，系国家建设技术档案，各单位均应妥善保管，以便备查)



点号	X(m)	Y(m)	S
J1	3815441.026	483822.011	
J2	3815441.027	483889.923	67.91
J3	3815397.940	483889.923	43.09
J4	3815385.767	483879.780	15.85
J5	3815385.767	483846.104	33.68
J6	3815383.357	483822.012	24.21
J1			57.67

审查责任人：李满义
日期：2026.4.3

校核者：陈超
日期：2026.4.3

定位者：卫永华
日期：2026.4.3

