

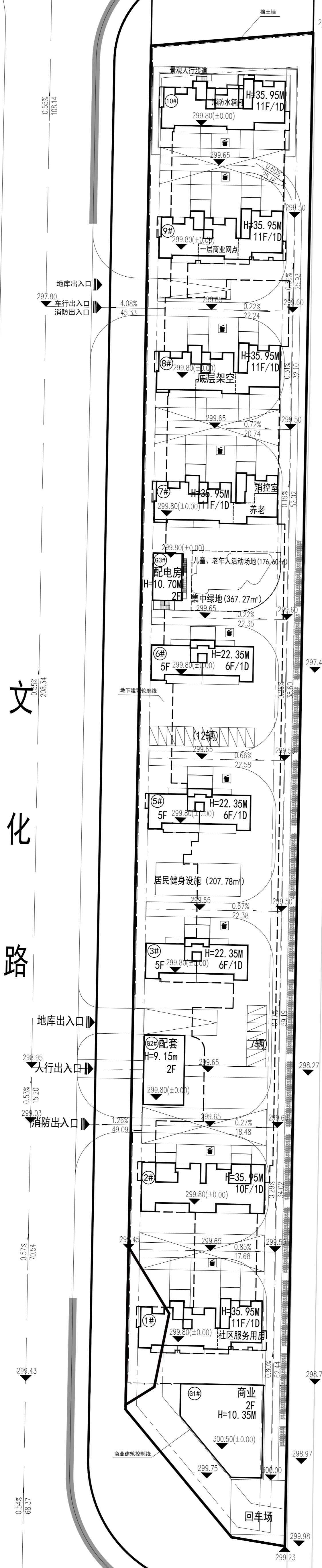
裕丰街

文化路

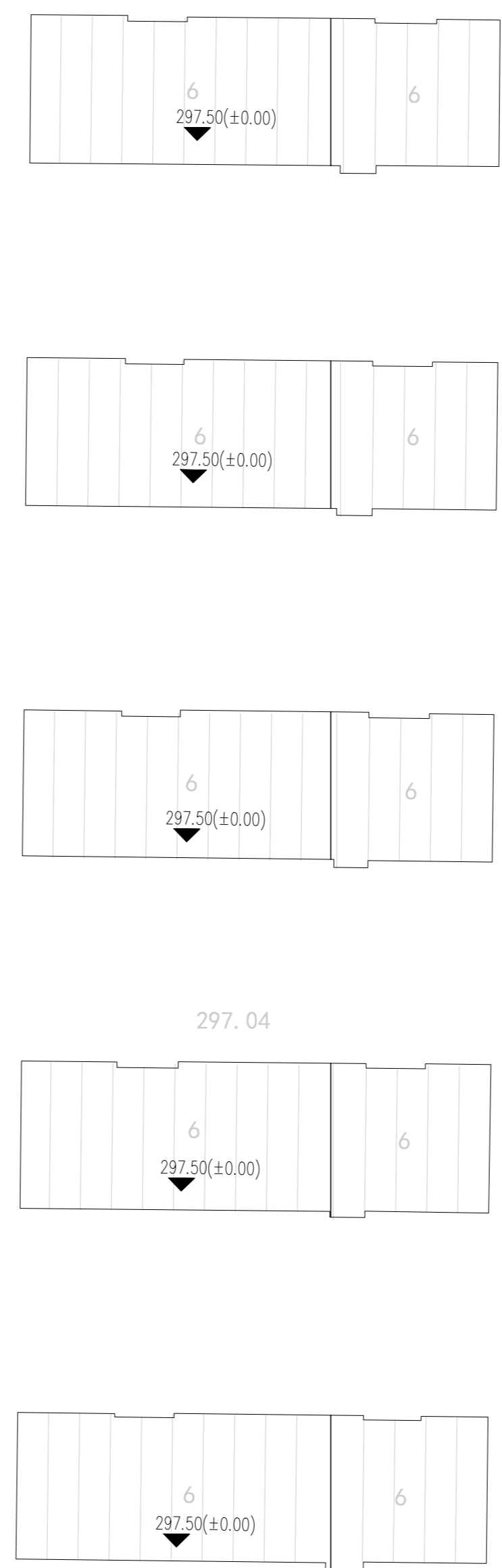
林虑山大道

说明

1. 本图根据甲方提供的地块宗地界址图、规划设计条件、竖向资料及原始方案进行设计；
2. 本图采用CGCS2000国家大地坐标系和工程系统与1985国家高程基准,与甲方提供的地形图坐标系和高程系统一致；
3. 本次调整在维持原规划内容不变的前提下结合西侧市政道路竖向对建筑及场地竖向标高进行调整,场地内部整体降低700mm,调整后没有对周边现状建筑的日照造成不利影响,项目自身日照也满足相关规范要求。



现状道路



图例

- | | | | |
|--|----------------|--|---------|
| | 用地红线 | | 地下车库轮廓线 |
| | 拟建建筑 | | 建筑高度 |
| | 界外现状建筑 | | 消防扑救场地 |
| | 规划道路 | | 出入口示意 |
| | H<24M建筑控制线 | | 非机动车停车位 |
| | 商业建筑控制线 | | 垃圾收集点 |
| | 36M>H≥24M建筑控制线 | | |

总平面图 1:800

