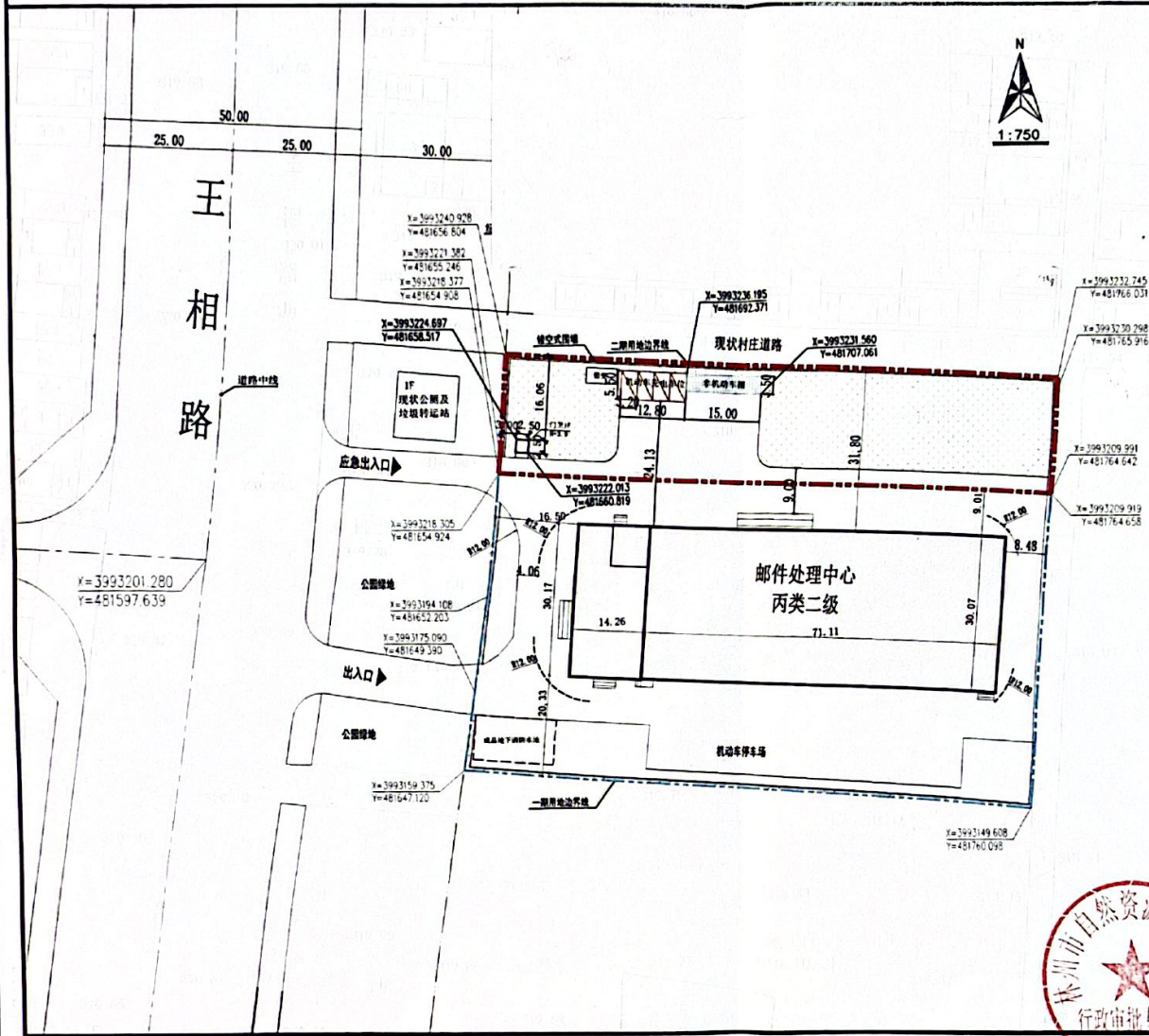


# 中国邮政集团有限公司河南省林州市分公司三级物流体系县中心（邮件处理）二期项目一总平面图

## 设计说明

1. 规划地块位于林州市王相路与王相路东北处，项目规划总用地2493㎡，本次建设的是二期项目，位于一期北侧，一期项目已经建成并投入使用。
2. 规划依据：《民用建筑设计统一标准》(GB50352-2019)、《建筑设计防火规范》(GB50016-2018)版、《建筑防火通用规范》(GB55037-2022)等相关规范及部门意见制定。
3. 本项目在西侧王相路上设计应急出入口，保障消防通道畅通，满足消防车辆通行，与一期出入口共同形成消防环线，消防道路简洁明了，形成环路，满足消防通道要求，交通疏散期短实用，方便实用。
4. 建筑物间距，消防车满足相关要求。
5. 该地块配置4辆机动车停车位，并配备集中充电设施，配置2辆非机动车停车位，并配备10个非机动车充电车位。
6. 本图标注尺寸均为建筑外墙面（含保温层）尺寸标注。
7. 用地面积及范围以实际勘测为准，按照国家规范及相关规范进行设计，安全距离满足规范要求，技术经济指标真实、准确、有效。



工程设计出图专用章

项目	中益恒泰工程咨询有限公司
二期规划用地	2493.00 (㎡)
总建筑面积	132.5 (㎡)
二期非机动车棚面积	26.25 (㎡)
二期门卫面积	6.25 (㎡)
建筑基底面积	6.25 (㎡)
计容面积	32.5 (㎡)
容积率	0.013 < 1.0
建筑密度	0.25 < 40
绿地率	59.8 > 25
机动车位	个
非机动车位	个

建筑面积一览表

建筑名称	地上(㎡)	地下(㎡)	合计(㎡)
二期非机动车棚	26.25	—	26.25
二期门卫	6.25	—	6.25
合计	32.50	—	32.50

## 图例

- 原有建筑
- 一期用地边界线
- 出入口
- 绿化
- 二期用地边界线
- 消防标志
- 非机动车停车位
- 地下覆土线
- 机动车停车位

