

# 汤阴县国土空间总体规划2026年度 动态维护方案

公示稿



# 前言

为深入贯彻落实党的二十届四中全会精神，在国土空间规划中充分体现“十五五”规划指导方针和目标任务要求，全面统筹发展规划和各专项规划的空间需求，本次工作是落实国家重大部署、衔接“十五五”发展的战略选择，是破解当前空间矛盾、保障高质量发展的迫切需要，也是健全规划实施机制、提升治理能力的内在要求。

按照自然资源部办公厅《关于优化国土空间发展格局支撑“十五五”高质量发展的通知》、自然资源部空间规划局和河南省自然资源厅关于国土空间总体规划动态调整完善工作安排和政策问答要求，汤阴县积极响应，在省厅启动会召开后迅速传达并部署了工作安排，构建了以县自然资源局为牵头单位，联合相关部门协同合作、专业技术团队核心引领的工作模式，确保县国土空间总体规划动态调整完善工作高效、有序推进。



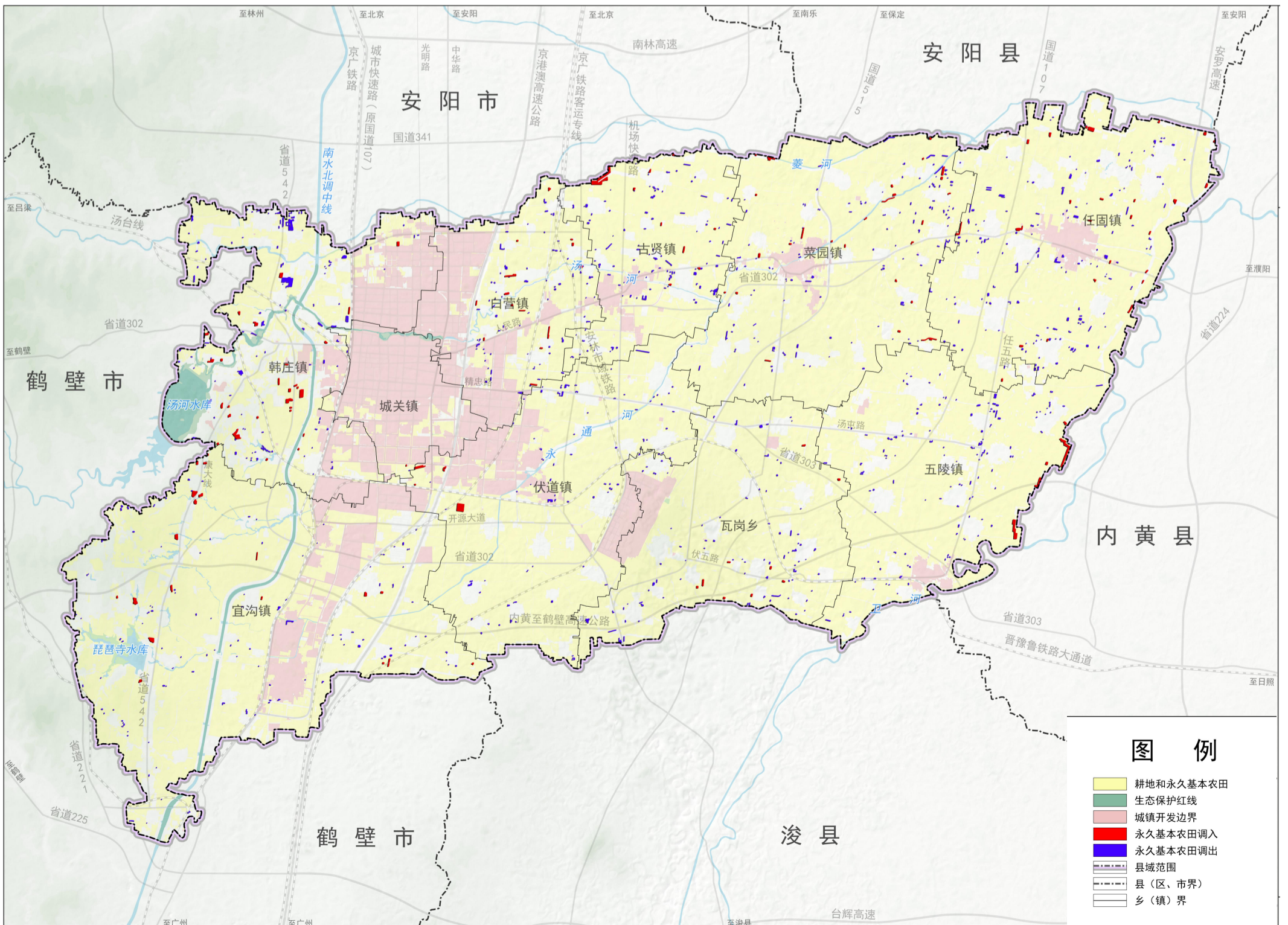


## 耕地和永久基本农田

调入永久基本农田面积86.94公顷；  
调出永久基本农田面积53.89公顷。  
本次动态维护不对耕地保护目标和永久基本农田保护目标进行调整。

维护后耕地保有量61.81万亩，永久基本农田保护面积54.70万亩。

通过本次动态维护，耕地和永久基本农田在数量和质量方面均得到优化，总体符合正向优化标准。



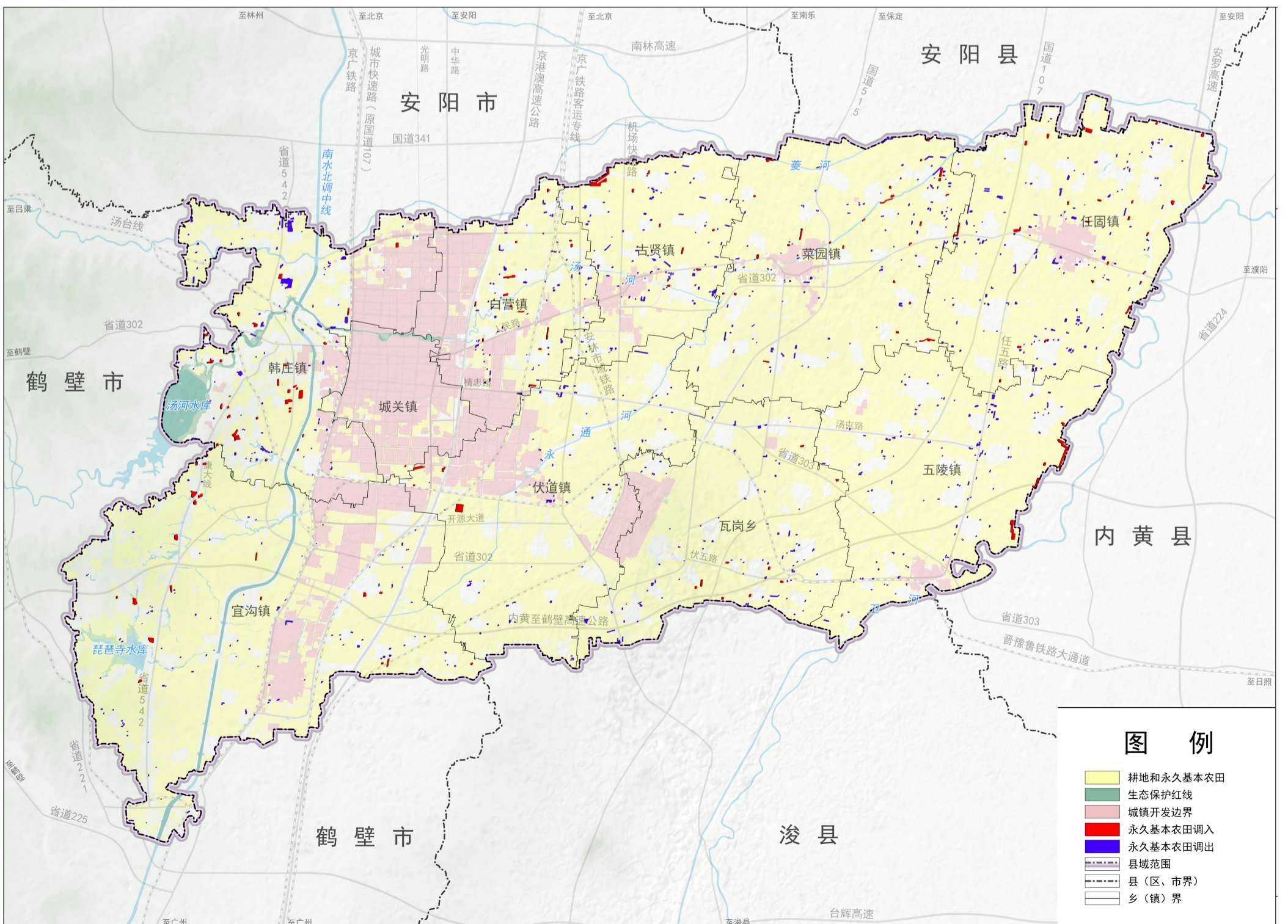
# 01 三条控制线



## 生态保护红线

汤阴县生态保护红线735.94公顷，占县域总面积的1.16%。  
包括自然保护地507.53公顷和南水北调水源涵养区域228.41公顷。

本次动态维护对生态保护红线不作优化调整。生态保护红线管控要求严格按照相关法律法规和现行规划确定的管控规则执行。

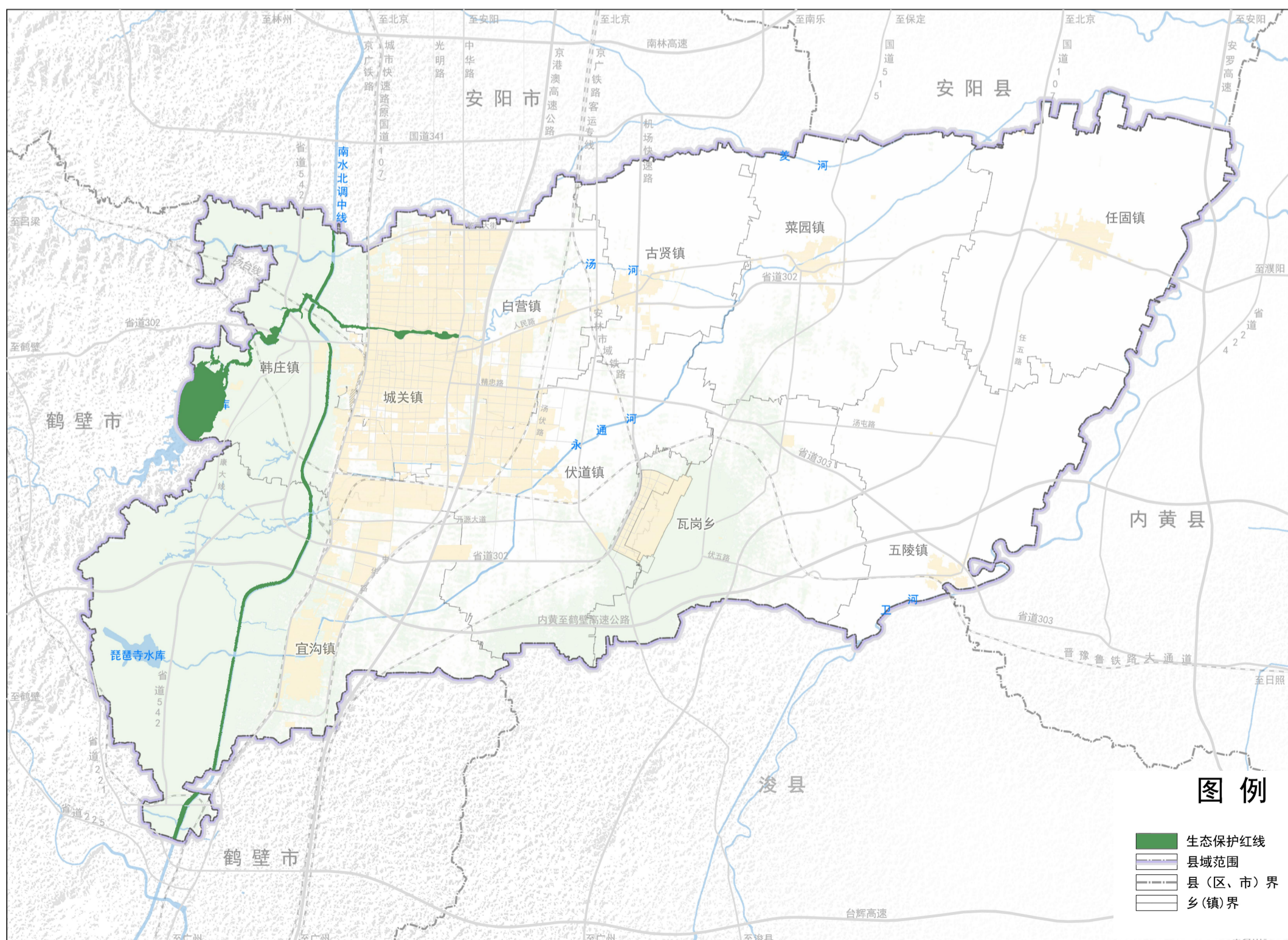




### 城镇开发边界

落实重大建设项目落地，保障近期重大产业、民生及基础设施用地的合理需求。调出城镇开发边界47.69公顷，调入城镇开发边界47.69公顷（纳入扩展倍数核算的规模）。

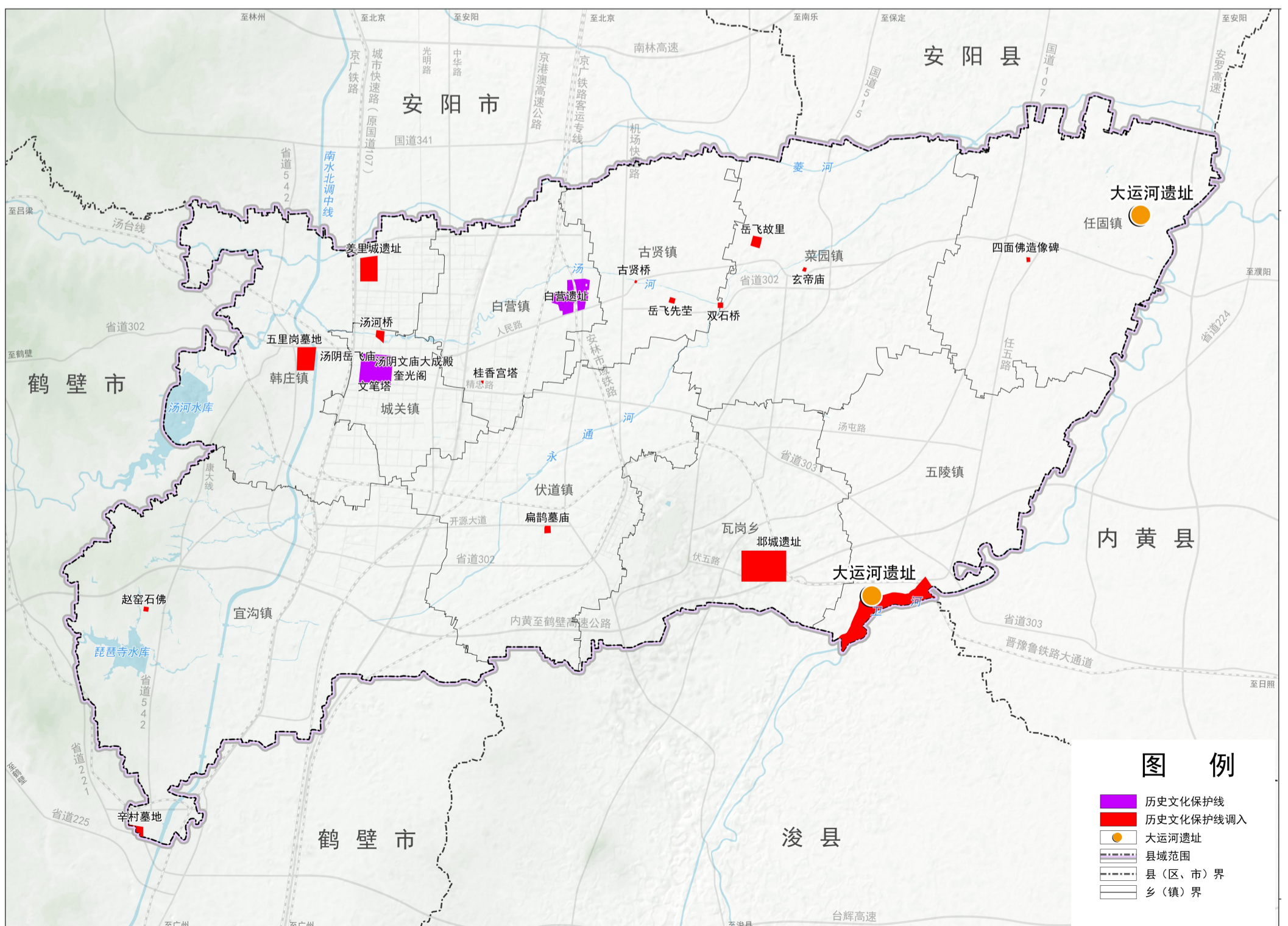
维护后城镇开发边界面积7691.53公顷，扩展倍数1.32。通过动态维护，城镇空间进一步集聚，未突破城镇开发边界扩展倍数和规模，切实守牢“三区三线”划定成果，维护其严肃性与权威性。



### 历史文化保护线

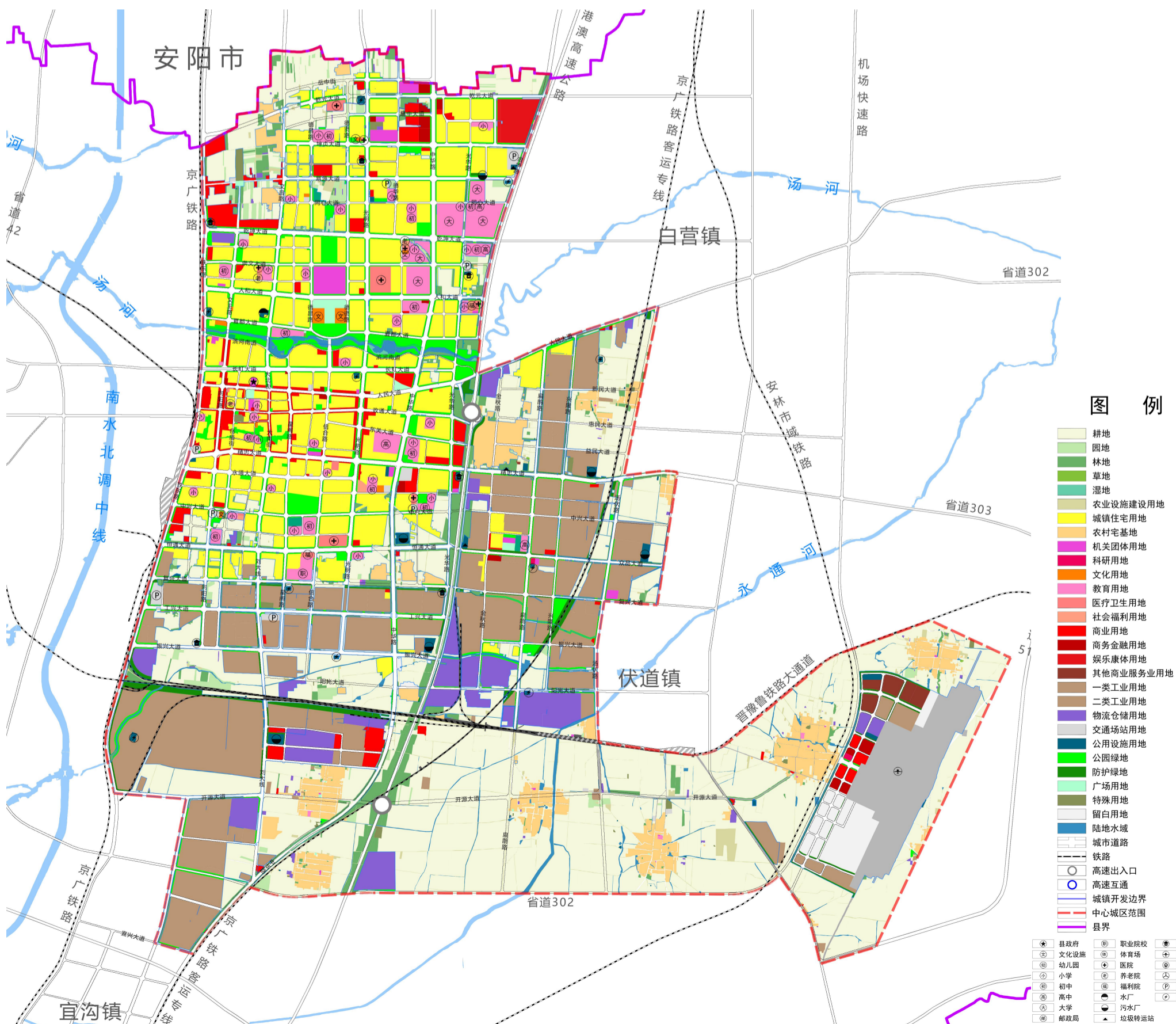
本次动态维护严格遵循“应保尽保”的原则，将历史城区、历史文化街区、文物古迹、历史建筑及其周边必要的环境协调区域全面纳入保护线范围，包括县域内4处全国重点文物保护单位（新增大运河遗址1处）、16处省级文保单位（新增辛村墓地1处）、15处县级文保单位、4处历史建筑和7处传统村落。

加强大运河汤阴段遗址保护，核心监控区总面积48.44平方千米，其中文化遗产保护区面积6.24平方千米，涉及任固镇、五陵镇和瓦岗乡。严格遵照《河南省人民政府办公厅关于印发大运河河南段核心监控区国土空间管控办法（试行）的通知》（豫政办〔2020〕48号）等有关规定进行管控。



## 确保布局规模和空间结构基本稳定

本次中心城区用地布局动态维护以“严守底线、优化布局、保障发展、提升品质”为导向，在不改变城市总体格局和空间结构的前提下，结合城市体检、城镇开发边界优化、城市重要控制线管控及项目实施等方面存在的问题，重点对工矿、仓储、公共管理与公共服务、绿地与开敞空间、公用设施、交通运输等用地进行局部优化，旨在增强规划对近期发展需求的适应性和实施性。



## 增补项目

结合“十五五”规划和产业发展，拟增补项目类型项目272个。其中能源矿产6个，交通项目11个，水利项目20个，城市基础设施（含城市交通和市政环保设施）项目46个，防灾减灾4个，民生项目35个，产业项目137个，其他项目13个。

## 取消项目

结合现状建设情况，共取消项目16个，其中已完工交通、电力、水利、产业类项目11个，不再实施交通类项目5个。

