

建设用地规划许可证（附图）

地字第（4101222026YQ0018611）号

郑州航空港经济综合实验区教育卫生体育局

根据《中华人民共和国城乡规划法》、《中华人民共和国土地管理法》、河南省实施《中华人民共和国城乡规划法》办法、河南省实施《土地管理法》办法和《郑州市城乡规划管理条例》核准你单位按本证规定事项和附图所示位置、界限、尺寸、数量，进行用地规划。凭本证向土地管理部门或拆迁管理部门申请办理征用、拆迁手续后，再持该证和土地或拆迁批准证件来我局办理建设工程审批手续。

此 证

发证机关：（盖章有效）

2026年行政审批专用章 日



核准规划建设用地表

用地位置	飞航路以北	建设用地面积	4849.91 M ²	合 计
	凌霜街以东	公共道路用地面积	M ²	
征地性质		余 地	M ²	7.275 (亩)
建设内容	打航路小学改建项目	其 它	M ²	

附件

遵守事项：

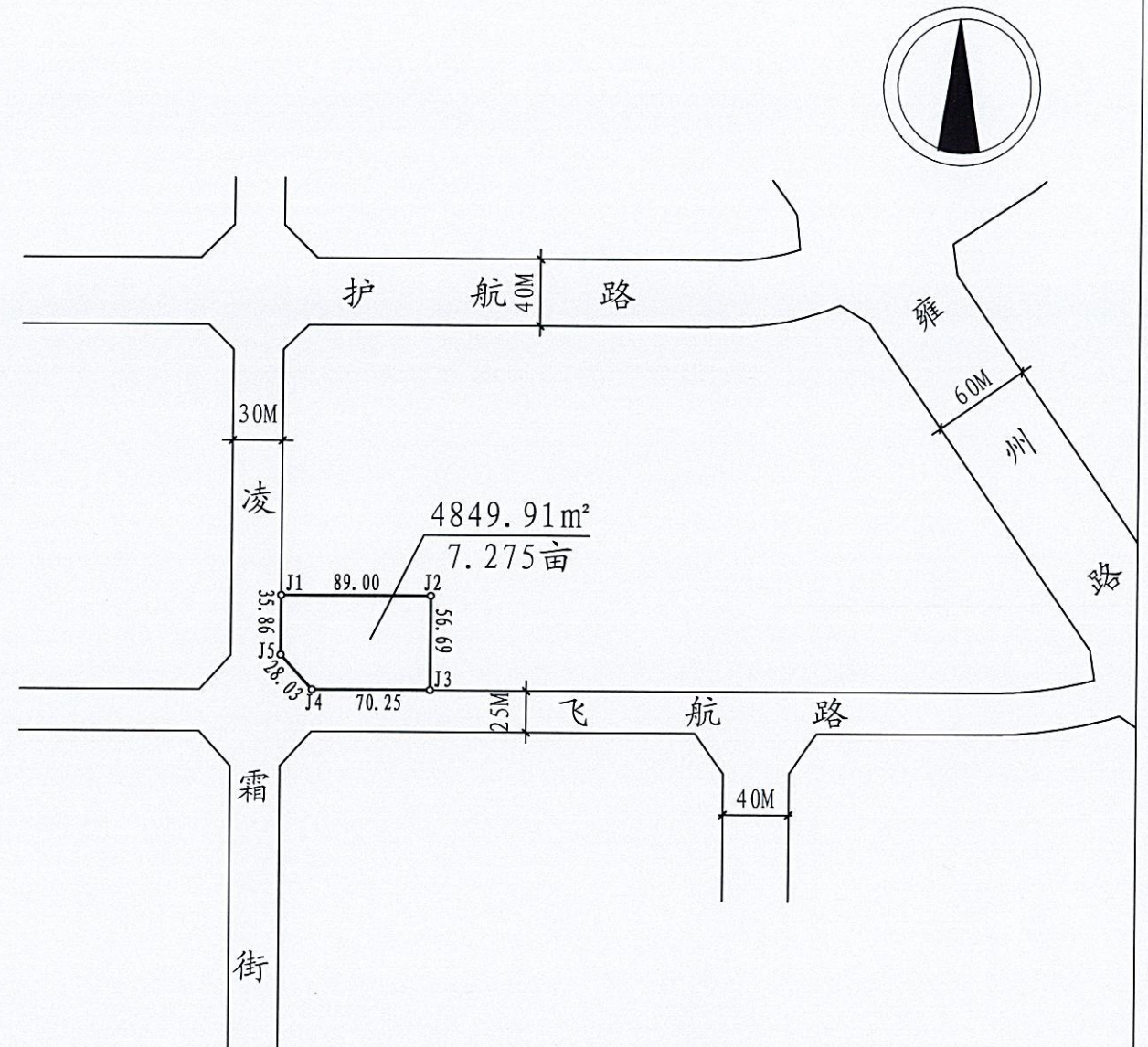
- 1、本证自核发之日起满一年，建设单位未申请办理建设用地使用手续的，该证自行失效。
- 2、本证确需延期的，应当在期限届满三十日前向我局提出申请，经批准可延期一次。延期期限不得超过六个月。

本图比例尺 1:4000

折线

地字第（4101222026YQ0018611）号

（此图件，系国家建设技术档案，各单位均应妥善保管，以便备查）



点名	X	Y	S	点名	X	Y	S

审查责任人：
日期：

校核者：高源
日期：2026.05.29

定位者：高陆洋
日期：2026.05.29



建设用地规划许可证（附图）

地字第(4101222026Y60018611)号

郑州航空港经济综合实验区教育卫生体育局

根据《中华人民共和国城乡规划法》、《中华人民共和国土地管理法》、河南省实施《中华人民共和国城乡规划法》办法、河南省实施《土地管理法》办法和《郑州市城乡规划管理条例》核准你单位按本证规定事项和附图所示位置、界限、尺寸、数量，进行用地规划。凭本证向土地管理部门或拆迁管理部门申请办理征用、拆迁手续后，再持该证和土地或拆迁批准证件来我局办理建设工程审批手续。

此 证

发证机关：(盖章有效)

2026年05月29日



核准规划建设用地表

用地位置	飞航路以北	地下空间水平 最大投影面积	3308.83 M ²	合 计
	凌霜街以东			
征地区性质		余 地	M ²	3308.83 M ²
建设内容	护航路小学改建项目	其 它	M ²	4.963 (亩)

附件

遵守事项：

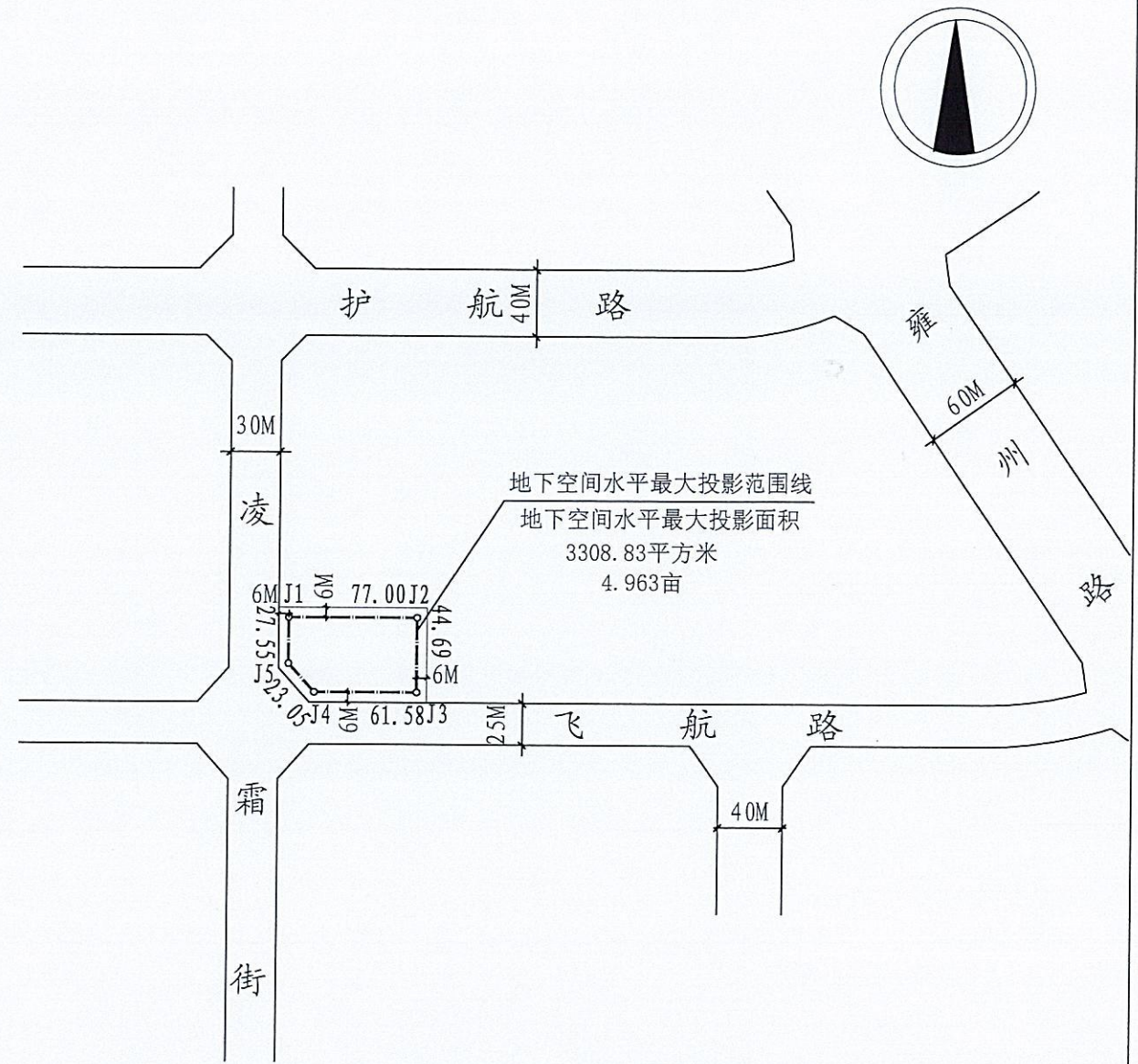
- 1、本证自核发之日起满一年，建设单位未申请办理建设用地使用手续的，该证自行失效。
- 2、本证确需延期的，应当在期限届满三十日前向我局提出申请，经批准可延期一次。延期期限不得超过六个月。

本图比例尺 1:4000

折线

地字第(4101222026Y60018611)号

(此图件，系国家建设技术档案，各单位均应妥善保管，以便备查)



地下空间水平最大投影范围线
地下空间水平最大投影面积
3308.83平方米
4.963亩

点名	X	Y	S	点名	X	Y	S

审查责任人：
日期：

校核者：高源
日期：2026.05.29

定位者：高陆洋
日期：2026.05.29

