

建设用地规划许可证（附图）

地字第(4101842026YG0020690)号

郑州航空港经济综合实验区教育卫生体育局

根据《中华人民共和国城乡规划法》、《中华人民共和国土地管理法》、河南省实施《中华人民共和国城乡规划法》办法、河南省实施《土地管理法》办法和《郑州市城乡规划管理条例》核准你单位按本证规定事项和附图所示位置、界限、尺寸、数量，进行用地规划。凭本证向土地管理部门或拆迁管理部门申请办理征用、拆迁手续后，再持该证和土地或拆迁批准证件来我局办理建设工程审批手续。

此 证

发证机关

(盖章有效)

2026年6月12日



核准规划建设用地表

用地位置	滨河东路以南	建设用地面积	59546.14 M ²	合 计
	梅河路以东	公共道路用地面积	M ²	
征地性质		余 地	M ²	59546.14 M ²
建设内容	河南省实验中学航空港区改扩建项目	其 它	M ²	89.319 (亩)

附件

遵守事项:

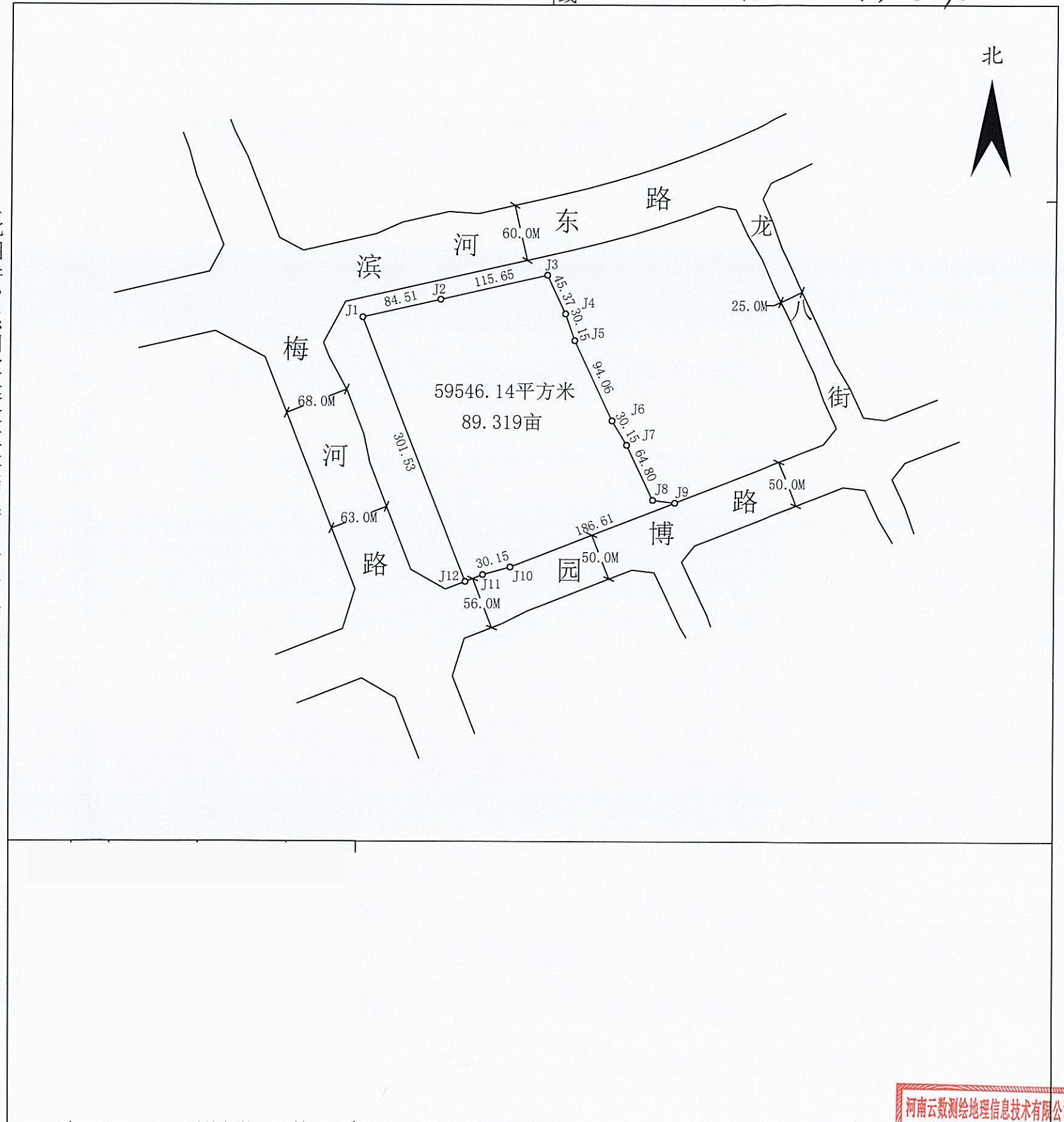
- 1、本证自核发之日起满一年，建设单位未申请办理建设用地使用手续的，该证自行失效。
- 2、本证确需延期的，应当在期限届满三十日前向我局提出申请，经批准可延期一次。延期期限不得超过六个月。

本图比例尺 1:5000

折线

地字第(4101842026YG0020690)号

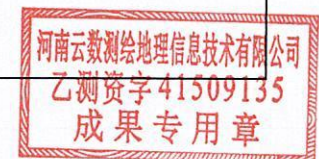
(此图件，系国家建设技术档案，各单位均应妥善保管，以便备查)



审查责任人:
日期:

校核者: 乔钢强
日期: 2026.6.8

定位者: 李中凯
日期: 2026.6.8



建设用地规划许可证（附图）

地字第(4101842026Y60020690)号

郑州航空港经济综合实验区教育卫生体育局

根据《中华人民共和国城乡规划法》、《中华人民共和国土地管理法》、河南省实施《中华人民共和国城乡规划法》办法、河南省实施《土地管理法》办法和《郑州市城乡规划管理条例》核准你单位按本证规定事项和附图所示位置、界限、尺寸、数量，进行用地规划。凭本证向土地管理部门或拆迁管理部门申请办理征用、拆迁手续后，再持该证和土地或拆迁批准证件来我局办理建设工程审批手续。

此 证

发证机关：(盖章有效)

2026年6月12日



核准规划建设用地表

用地位置	滨河东路以南 梅河路以东	地下空间水平 最大投影面积	53616.44 M ²	合 计
征地性质		余 地	M ²	53616.44 M ²
建设内容	河南省实验中学航空港 校区改扩建项目	其 它	M ²	80.425 (亩)

附件

遵守事项：

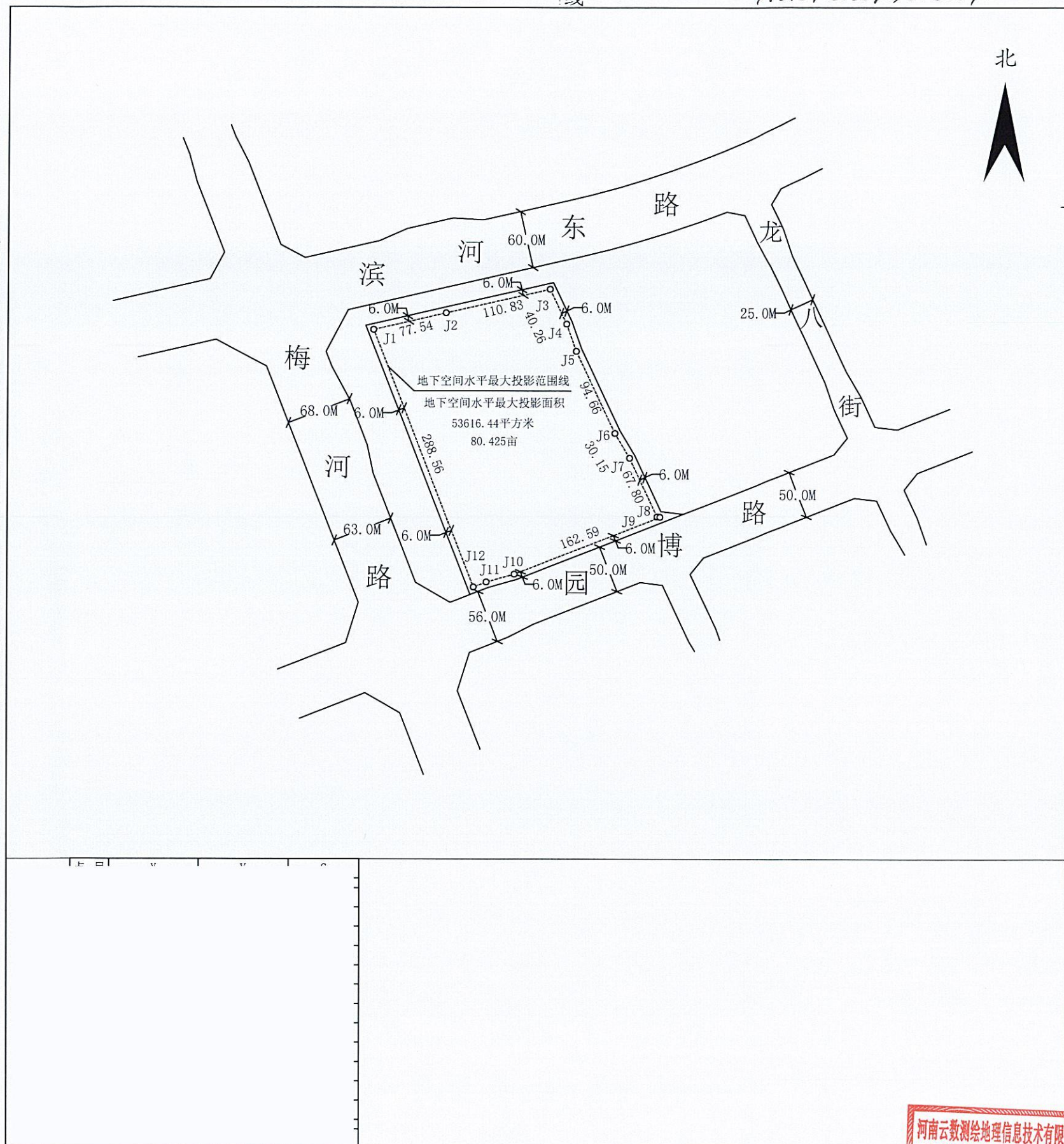
- 1、本证自核发之日起满一年，建设单位未申请办理建设用地使用手续的，该证自行失效。
- 2、本证确需延期的，应当在期限届满三十日前向我局提出申请，经批准可延期一次。延期期限不得超过六个月。

本图比例尺 1:5000

折线

地字第(4101842026Y60020690)号

(此图件，系国家建设技术档案，各单位均应妥善保管，以便备查)



审查责任人：
日期：

校核者：李剑波
日期：2026.6.8

定位者：李中凯
日期：2026.6.8

